

Rapport de mission de repérage des matériaux et produits contenant de l'amiante avant réalisation de travaux

R. 4412-97 modifié par le décret 2012-639 du 4 mai 2012
Norme NF X 46-020

CENTRE MEDICAL LALANCE 69 RUE PRIVEE 68460 LUTTERBACH BATIMENTS AMEDEE + EXTENSION



A \ INFORMATIONS GENERALES

A.1 \ DESIGNATION DU BÂTIMENT

Nature du bâtiment :	Bâtiment collectif	Adresse :	9 ROUTE CENTRE MEDICAL 68460 LUTTERBACH
Cat. Du bâtiment :		Bâtiment :	
Etage :		Porte :	
Ref Cadastrale :	NC	Propriété de :	UGECAM 10b avenue Achille Baumann 67403 ILLKIRCH CEDEX

A.2 \ DESIGNATION DU DONNEUR D'ORDRE

Nom :	UGECAM	Documents remis :	
Adresse :	10b avenue Achille Baumann 67403 ILLKIRCH CEDEX	Moyens mis à disposition :	

A.3 \ EXECUTION DE LA MISSION

RAPPORT N° :	BATAMEDEE-UGECAM	Laboratoire d'Analyses :	ITGA
Repérage réalisé le :	12/03/2018	Adresse laboratoire :	3 RUE ARMAND HERPIN LACROIX - CS 46537 35065 RENNES CEDEX
Accompagnateur :	FROMONT Xavier	Numéro d'accréditation :	1-5967
Par :	Florian BOCQUET	Organisme d'assurance professionnelle :	AXA France
N° certificat :	CPDI 4382	Adresse assurance :	313 Terrasses de l'Arche 92727 NANTERRE CEDEX
Date d'obtention :	04/04/2017	N° de contrat d'assurance :	10063271004
Organisme certificateur	I.CERT PARC EDONIA - BAT G - RUE DE LA TERRE VICTORIA - 35760 SAINT GREGOIRE	Date de validité :	31/12/2018

B \ CACHET DU DIAGNOSTIQUEUR

FAIT LE 21/03/2018

Cabinet : EXPERT HABITAT & INDUSTRIE INGENIERIE

Nom du responsable : **DEMOULIN Frédéric**

Nom du diagnostiqueur : **Florian BOCQUET**



C\ SOMMAIRE

Table des matières

A \ INFORMATIONS GENERALES	2
A.1 \ DESIGNATION DU BÂTIMENT	2
A.2 \ DESIGNATION DU DONNEUR D'ORDRE	2
A.3 \ EXECUTION DE LA MISSION.....	2
B \ CACHET DU DIAGNOSTIQUEUR	2
C \ SOMMAIRE	3
D \ CONCLUSIONS	4
E \ PROGRAMME DE REPERAGE	4
F \ CONDITIONS DE REALISATION DU REPERAGE	6
G \ RAPPORTS PRECEDENTS.....	6
H \ RESULTATS DETAILLES DU REPERAGE	7
ANNEXE 1 – PHOTOS DES ELEMENTS AMIANTES ET/OU NON AMIANTES	47
ANNEXE 2 – PROCES VERBAUX D'ANALYSES.....	66
ATTESTATION(S).....	74
CERTIFICAT DE COMPETENCES	75
CROQUIS REZ DE CHAUSSEE	76
CROQUIS REZ DE JARDIN.....	80
CROQUIS R+1	83
CROQUIS R+2	86
CROQUIS R+3	89

D \ CONCLUSIONS

Dans le cadre de la mission décrite en tête de rapport, il n'a pas été repéré de matériaux et produits susceptibles de contenir de l'amiante

PIECE	ETAGE	ELEMENTS	DESCRIPTIF LABORATOIRE	REPERAGE	Echantillon	METHODE	ETAT	RESULTAT
NEANT								

ZSO : Zone de Similitude d'Ouvrage

Liste des locaux non visités concernés par les travaux et justification

PIECE	ETAGE	STATUT DE VISITE
NEANT		

Liste des éléments non inspectés et justification

PIECE	ETAGE	ELEMENTS	REPERAGE	RESULTAT
NEANT				

E \ PROGRAMME DE REPERAGE

PIECES CONCERNEES	PERIMETRE DU REPERAGE	REPERAGE	TRAVAUX	ELEMENTS	Echantillonnage	REMARQUES PARTICULIERES
Couloir	Bâtiment collectif	Sols	Remplacement de tous types de sols	Revêtement de sols	100%	REGLE DE PRELEVEMENT : 1 PAR TYPE
Couloir	Bâtiment collectif	Murs	Remise en peinture des murs	Ensemble des éléments	100%	REGLE DE PRELEVEMENT : 1 PAR TYPE
Couloir	Bâtiment collectif	Plafonds	Dépose de Faux Plafond	Dalle de faux- plafonds	100%	REGLE DE PRELEVEMENT : 1 PAR TYPE
Ensemble des pièces	Bâtiment collectif	Ensemble des zones impactées	Selon BT	Ensemble des éléments impactés	100%	REGLE DE PRELEVEMENT : 1 PAR TYPE

PIECES CONCERNEES	PERIMETRE DU REPERAGE	REPERAGE	TRAVAUX	ELEMENTS	Echantillonnage	REMARQUES PARTICULIERES
Escalier	Bâtiment collectif	Ensemble des zones impactées	Réfection des peintures de la cage d'escalier	Enduit / Peinture	100%	REGLE DE PRELEVEMENT : 1 PAR TYPE
Escalier	Bâtiment collectif	Main-courante	Réfection des peintures de la cage d'escalier	Peinture	100%	REGLE DE PRELEVEMENT : 1 PAR TYPE
Escalier	Bâtiment collectif	Du sol au plafond	Réfection des peintures de la cage d'escalier	Ensemble des éléments impactés	100%	REGLE DE PRELEVEMENT : 1 PAR TYPE
Lingerie	Bâtiment collectif	Allège fenêtre	Fourniture et pose de bavette sur les appuis de fenêtre	Colle	100%	REGLE DE PRELEVEMENT : 1 PAR TYPE
Couloir	Bâtiment collectif	Grille métallique	Amélioration du désenfumage	Enduit / Peinture	100%	REGLE DE PRELEVEMENT : 1 PAR TYPE
Réserve	Bâtiment collectif	Du sol au plafond	Démolition du cloisonnement	Ensemble des éléments	100%	REGLE DE PRELEVEMENT : 1 PAR TYPE
Sous-sol	Bâtiment collectif	Sols	Remplacement de tous types de sols	Carrelage	100%	REGLE DE PRELEVEMENT : 1 PAR TYPE
Sous-sol	Bâtiment collectif	Murs et Plafonds	Remise en peinture des murs et plafonds	Enduit / Peinture	100%	REGLE DE PRELEVEMENT : 1 PAR TYPE

ELEMENTS A SONDER OU A ANALYSER NON PRESENTS :

F \ CONDITIONS DE REALISATION DU REPERAGE

Le repérage amiante avant travaux, contient les informations sur la présence d'amiante dans les matériaux et produits du bâtiment afin d'informer les intervenants réalisant des activités ou interventions sur des matériaux et/ou équipements susceptibles de libérer des fibres d'amiante selon la liste citée dans le cadre E.

Il consiste à identifier et localiser, par inspections visuelles et investigations approfondies pouvant être destructives, l'ensemble des matériaux et produits contenant de l'amiante incorporés ou faisant indissociablement corps avec les locaux et les zones de l'immeuble objet des travaux.

Lorsque l'absence de marquages spécifiques ou de documents ne permet pas à l'opérateur de repérage d'attester de la présence ou de la non présence d'amiante dans les matériaux et produits, des prélèvements seront effectués afin de déterminer par analyse la présence ou non d'amiante.

Procédures de prélèvement :

Les prélèvements sur des matériaux ou produits susceptibles de contenir de l'amiante sont réalisés en vertu des dispositions du Code du Travail. Le matériel de prélèvement est adapté à l'opération à réaliser afin de générer le minimum de poussières. Dans le cas où une émission de poussières est prévisible, le matériau ou produit est mouillé à l'eau à l'endroit du prélèvement (sauf risque électrique) et, si nécessaire, une protection est mise en place au sol ; de même, le point de prélèvement est stabilisé après l'opération (pulvérisation de vernis ou de laque, par exemple).

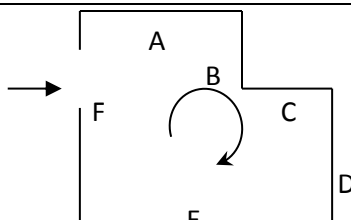
Pour chaque prélèvement, des outils propres et des gants à usage unique sont utilisés afin d'éliminer tout risque de contamination croisée. Dans tous les cas, les équipements de protection individuelle sont à usage unique.

L'accès à la zone à risque (sphère de 1 à 2 mètres autour du point de prélèvement) est interdit pendant l'opération. Si l'accompagnateur doit s'y tenir, il porte les mêmes équipements de protection individuelle que l'opérateur de repérage.

L'échantillon est immédiatement conditionné, après son prélèvement, dans un double emballage individuel étanche.

Les informations sur toutes les conditions existantes au moment du prélèvement susceptible d'influencer l'interprétation des résultats des analyses (environnement du matériau, contamination éventuelle, etc.) seront, le cas échéant, mentionnées dans la fiche d'identification et de cotation en annexe.

Sens du repérage pour évaluer un local :



G \ RAPPORTS PRECEDENTS

NEANT

H \ RESULTATS DETAILLES DU REPERAGE

LISTE DES LOCAUX / PARTIES D'IMMEUBLE VISITEES/NON VISITEES CONCERNEES PAR LES TRAVAUX ET JUSTIFICATION

PIECE	ETAGE	JUSTIFICATION	VISITE	TRAVAUX
Cages d'escalier			OUI	CONCERNEE
Cafétéria			OUI	CONCERNEE
Dégagement 2			OUI	CONCERNEE
Dégagement 1			OUI	CONCERNEE
Lingerie			OUI	CONCERNEE
Local 1			OUI	CONCERNEE
Entrée 1			OUI	CONCERNEE
Entrée			OUI	CONCERNEE
SAS			OUI	CONCERNEE
Palier 1			OUI	CONCERNEE
Dégagement 4			OUI	CONCERNEE
Dégagement 5			OUI	CONCERNEE
Dégagement 3			OUI	CONCERNEE
Palier 2			OUI	CONCERNEE
Dégagement			OUI	CONCERNEE
Dégagement 6			OUI	CONCERNEE
Palier 3			OUI	CONCERNEE
Couloir 1			OUI	CONCERNEE
Couloir			OUI	CONCERNEE
Laverie			OUI	CONCERNEE
Palier 3			OUI	CONCERNEE
Couloir 2			OUI	CONCERNEE

DESCRIPTION DES REVETEMENTS EN PLACE AU JOUR DE LA VISITE

PIECE	MUR1	MUR2	MUR3	MUR4	PLANCHER BAS	PLANCHER HAUT	PORTES	FENETRE1	FENETRE2
Cages d'escalier	Plaque de plâtre	Béton			Sol souple	Enduit			
Cafétéria	Béton	Plaque de plâtre			Sol souple	Dalle de Faux plafond			
Dégagement 2	Béton	Plaque de plâtre			Carrelage	Dalle de Faux plafond	BOIS		
Dégagement 1	Plaque de plâtre	Béton			Sol souple	Dalle de Faux plafond			
Lingerie					Sol souple	Dalle de Faux plafond			

PIECE	MUR1	MUR2	MUR3	MUR4	PLANCHER BAS	PLANCHER HAUT	PORTES	FENETRE1	FENETRE2
Local 1	Plaque de plâtre	Béton			Sol souple	Dalle de Faux plafond			
Entrée 1					Sol souple	Dalle de Faux plafond			
Entrée	Plaque de plâtre	Béton			Sol souple	Dalle de Faux plafond	BOIS		
SAS	Torchis				Sol souple	Dalle de Faux plafond	BOIS		
Palier 1	Plaque de plâtre	Béton			Sol souple	Enduit			
Dégagement 4	Plaque de plâtre	Béton			Sol souple	Dalle de Faux plafond	BOIS		
Dégagement 5	Plaque de plâtre	Béton			Sol souple	Dalle de Faux plafond	BOIS		
Dégagement 3	Béton	Plaque de plâtre			Sol souple	Dalle de Faux plafond	BOIS		
Palier 2	Plaque de plâtre	Béton			Sol souple	Enduit	BOIS		
Dégagement	Plaque de plâtre	Béton			Sol souple	Dalle de Faux plafond	BOIS		
Dégagement 6	Plaque de plâtre	Béton			Sol souple	Dalle de Faux plafond	BOIS		
Palier 3	Plaque de plâtre	Béton			Sol souple	Enduit	BOIS		
Couloir 1	Plaque de plâtre	Béton			Sol souple	Dalle de Faux plafond	BOIS		
Couloir	Plaque de plâtre	Béton			Sol souple	Dalle de Faux plafond	BOIS		
Laverie	Plaque de plâtre				Sol souple	Dalle de Faux plafond			

PIECE	MUR1	MUR2	MUR3	MUR4	PLANCHER BAS	PLANCHER HAUT	PORTES	FENETRE1	FENETRE2
Palier 3	Plaque de plâtre	Béton			Sol souple	Enduit			
Couloir 2	Plaque de plâtre	Béton			Sol souple	Dalle de Faux plafond	BOIS		

LA LISTE DES MATERIAUX OU PRODUITS CONTENANT DE L'AMIANTE, SUR ZONE DE SIMILITUDE D'OUVRAGE ET SUR JUGEMENT PERSONNEL

PIECE	ETAGE	ELEMENTS	DESCRIPTIF LABORATOIRE	Echantillon	REPERAGE	ETAT	RESULTAT	METHODE
NEANT								

ZSO : Zone de Similitude d'Ouvrage

LA LISTE DES MATERIAUX OU PRODUITS CONTENANT DE L'AMIANTE, APRES ANALYSE

PIECE	ETAGE	ELEMENTS	DESCRIPTIF LABORATOIRE	Echantillon	REPERAGE	ETAT	RESULTAT
NEANT							

ZSO : Zone de Similitude d'Ouvrage

LA LISTE DES MATERIAUX SUSCEPTIBLES DE CONTENIR DE L'AMIANTE, MAIS N'EN CONTENANT PAS.

PIECE	ETAGE	ELEMENTS	DESCRIPTIF LABORATOIRE	Echantillon	REPERAGE	ETAT	RESULTAT	METHODE
Dégagement 1		Revêtement souple	Revêtement souple beige + colle polymère jaune avec poussières non séparable + ragréage blanc non séparable + matériau gris en vrac non séparable	BATAMEDEE-UGECAMP001	Sol	BON ETAT	Amiante non détecté	RESULTAT ANALYSE
Dégagement 1		Dalle de sol	Revêtement souple gris + colle polymère jaune non séparable + ragréage gris non séparable + sous couche de ragréage grise hétérogène	BATAMEDEE-UGECAMP002	Sol	BON ETAT	Amiante non détecté	RESULTAT ANALYSE

PIECE	ETAGE	ELEMENTS	DESCRIPTIF LABORATOIRE	Echantillon	REPERAGE	ETAT	RESULTAT	METHODE
Dégagement 1		Revêtement souple	Revêtement souple gris + colle polymère jaune non séparable + ragréage gris	BATAMEDEE- UGECAMP003	Sol	BON ETAT	Amiante non détecté	RESULTAT ANALYSE
Dégagement 1		Enduit / Peinture	Matériau gris en faible quantité en vrac non séparable + enduit plâtreux blanc en vrac non séparable + peinture en faible quantité en vrac non séparable	BATAMEDEE- UGECAMP004	Mur C	BON ETAT	Amiante non détecté	RESULTAT ANALYSE
Dégagement 1		Enduit / Calicot	Enduit plâtreux blanc en vrac non séparable + papier en vrac non séparable + peinture en vrac non séparable	BATAMEDEE- UGECAMP005	Mur Q	BON ETAT	Amiante non détecté	RESULTAT ANALYSE
Dégagement 1		Dalle de faux- plafonds	Matériau fibreuse jaune + couche fibreuse blanche non séparable + peinture blanche non séparable	BATAMEDEE- UGECAMP006	Plafond	BON ETAT	Amiante non détecté	RESULTAT ANALYSE
Cafétéria		Revêtement souple	Revêtement souple noir + colle polymère jaune non séparable + ragréage gris + peinture non séparable + sous couche de ragréage grise non séparable	BATAMEDEE- UGECAMP007	Sol	BON ETAT	Amiante non détecté	RESULTAT ANALYSE

PIECE	ETAGE	ELEMENTS	DESCRIPTIF LABORATOIRE	Echantillon	REPERAGE	ETAT	RESULTAT	METHODE
Cages d'escalier		Enduit / Peinture	Enduit plâtreux blanc en faible quantité en vrac non séparable + peinture en vrac avec poussières non séparable	BATAMEDEE- UGECAMP008	Plafond	BON ETAT	Amiante non détecté	RESULTAT ANALYSE
Cages d'escalier		Peinture	Peintures multiples en vrac	BATAMEDEE- UGECAMP009	Main- courante	BON ETAT	Amiante non détecté	RESULTAT ANALYSE
Dégagement 2		Carrelage	Colle beige non séparable + couche plâtréuse blanche en vrac non séparable + carrelage	BATAMEDEE- UGECAMP010	Sol	BON ETAT	Amiante non détecté	RESULTAT ANALYSE
Dégagement 2		Plinthes	Colle grise non séparable + couche plâtréuse blanche en vrac non séparable + carrelage	BATAMEDEE- UGECAMP011	Mur G	BON ETAT	Amiante non détecté	RESULTAT ANALYSE
Dégagement 2		Dalle de faux- plafonds	Matériau fibreuse beige + couche fibreuse blanche non séparable + peinture blanche non séparable	BATAMEDEE- UGECAMP012	Plafond	BON ETAT	Amiante non détecté	RESULTAT ANALYSE
Dégagement 5		Enduit / Peinture	Enduit plâtreux blanc en vrac non séparable + peintures multiples en vrac non séparable	BATAMEDEE- UGECAMP014	Mur C	BON ETAT	Amiante non détecté	RESULTAT ANALYSE

PIECE	ETAGE	ELEMENTS	DESCRIPTIF LABORATOIRE	Echantillon	REPERAGE	ETAT	RESULTAT	METHODE
Dégagement 5		Enduit / Calicot	Enduit plâtreux blanc en vrac non séparable + toile fibreuse blanche en faible quantité en vrac non séparable + peinture non séparable	BATAMEDEE- UGECAMP015	Mur K	BON ETAT	Amiante non détecté	RESULTAT ANALYSE
Dégagement 5		Dalle de faux- plafonds	Matériau fibreuse gris + couche fibreuse blanche non séparable + peinture blanche non séparable	BATAMEDEE- UGECAMP016	Plafond	BON ETAT	Amiante non détecté	RESULTAT ANALYSE
Dégagement 6		Revêtement souple	Revêtement souple blanc + colle polymère jaune non séparable + ragréage rose non séparable + colle polymère jaune avec fibres non séparable + sous couche de ragréage blanche non séparable + matériau compact gris hétérogène	BATAMEDEE- UGECAMP018	Sol	BON ETAT	Amiante non détecté	RESULTAT ANALYSE
Dégagement		Revêtement souple	Revêtement souple bleu + colle polymère jaune non séparable + ragréage gris non séparable + sous couche de ragréage grise hétérogène	BATAMEDEE- UGECAMP019	Sol	BON ETAT	Amiante non détecté	RESULTAT ANALYSE

PIECE	ETAGE	ELEMENTS	DESCRIPTIF LABORATOIRE	Echantillon	REPERAGE	ETAT	RESULTAT	METHODE
Dégagement		Dalle de faux-plafonds	Matériau fibreux jaune + couche fibreuse blanche non séparable + peinture blanche non séparable	BATAMEDEE-UGECAMP020	Plafond	BON ETAT	Amiante non détecté	RESULTAT ANALYSE
Palier 4		Enduit / Peinture	Enduit plâtreux blanc en vrac non séparable + peinture en vrac non séparable	BATAMEDEE-UGECAMP021	Plafond	BON ETAT	Amiante non détecté	RESULTAT ANALYSE
Couloir 2		Revêtement souple	Revêtement souple gris + peinture en faible quantité non séparable + colle polymère jaune non séparable + ragréage gris non séparable + sous couche de ragréage grise hétérogène	BATAMEDEE-UGECAMP022	Sol	BON ETAT	Amiante non détecté	RESULTAT ANALYSE
Couloir 2		Dalle de faux-plafonds	Matériau fibreux beige + peinture blanche non séparable	BATAMEDEE-UGECAMP023	Plafonds	BON ETAT	Amiante non détecté	RESULTAT ANALYSE
Cages d'escalier		Enduit / Peinture	Enduit plâtreux blanc en vrac + peintures multiples non séparable + matériau gris en faible quantité non séparable	BATAMEDEE-UGECAMP024	Murs	BON ETAT	Amiante non détecté	RESULTAT ANALYSE

PIECE	ETAGE	ELEMENTS	DESCRIPTIF LABORATOIRE	Echantillon	REPERAGE	ETAT	RESULTAT	METHODE
Dégagement 3		Revêtement souple	Revêtement souple blanc + colle polymère jaune + ragréage gris non séparable + matériau compact gris non séparable	BATAMEDEE- UGECAMP025	Sol	BON ETAT	Amiante non détecté	RESULTAT ANALYSE
Couloir		Enduit / Peinture	Enduit plâtreux blanc en vrac + toile fibreuse blanche non séparable + peinture non séparable	BATAMEDEE- UGECAMP026	Mur N	BON ETAT	Amiante non détecté	RESULTAT ANALYSE
Couloir		Enduit / Calicot	Enduit plâtreux blanc + toile fibreuse blanche + carton non séparable + peinture non séparable	BATAMEDEE- UGECAMP027	Mur A	BON ETAT	Amiante non détecté	RESULTAT ANALYSE
Dégagement 6		Dalle de faux- plafonds	Matériau fibreux jaune + couche fibreuse blanche non séparable	BATAMEDEE- UGECAMP028	Plafond	BON ETAT	Amiante non détecté	RESULTAT ANALYSE
Lingerie		Faïence 2	Colle blanche + couche plâtreuse blanche avec couche cartonnée non séparable + carrelage	BATAMEDEE- UGECAMP029	Mur C	BON ETAT	Amiante non détecté	RESULTAT ANALYSE
Couloir 1		Revêtement souple	Revêtement souple beige + colle polymère jaune + ragréage rose non séparable + matériau compact gris non séparable	BATAMEDEE- UGECAMP030	Sol	BON ETAT	Amiante non détecté	RESULTAT ANALYSE

PIECE	ETAGE	ELEMENTS	DESCRIPTIF LABORATOIRE	Echantillon	REPERAGE	ETAT	RESULTAT	METHODE
Couloir 1		Enduit / Peinture	Enduit plâtreux blanc en vrac + toile fibreuse blanche non séparable + peintures multiples non séparable	BATAMEDEE- UGECAMP031	Mur B	BON ETAT	Amiante non détecté	RESULTAT ANALYSE
Couloir 1		Enduit / Calicot	Enduit plâtreux blanc en vrac + carton non séparable + toile fibreuse blanche non séparable + peinture non séparable	BATAMEDEE- UGECAMP032	Mur C	BON ETAT	Amiante non détecté	RESULTAT ANALYSE
Couloir 2		Enduit / Peinture	Enduit plâtreux blanc en vrac + peintures multiples non séparable	BATAMEDEE- UGECAMP033	Mur B	BON ETAT	Amiante non détecté	RESULTAT ANALYSE
Couloir 2		Enduit / Calicot	Enduit plâtreux blanc + carton non séparable + matériau plâtreux blanc non séparable + peinture non séparable	BATAMEDEE- UGECAMP034	Mur C	BON ETAT	Amiante non détecté	RESULTAT ANALYSE
Couloir		Peinture	Peintures multiples en vrac	BATAMEDEE- UGECAMP035	Grille métallique	BON ETAT	Amiante non détecté	RESULTAT ANALYSE
Couloir		Joint	Matériau plâtreux rose en vrac + carton blanc avec aluminium non séparable + toile fibreuse blanche non séparable + peinture non séparable	BATAMEDEE- UGECAMP036	Grille métallique	BON ETAT	Amiante non détecté	RESULTAT ANALYSE

PIECE	ETAGE	ELEMENTS	DESCRIPTIF LABORATOIRE	Echantillon	REPERAGE	ETAT	RESULTAT	METHODE
Cages d'escalier		Revêtement souple	Revêtement souple beige + colle polymère jaune avec poussières non séparable + ragréage blanc non séparable + matériau gris en vrac non séparable	BATAMEDEE- UGECAMP001	Sol	BON ETAT	Amiante non détecté	ZSO
Dégagement 1		Revêtement souple	Revêtement souple beige + colle polymère jaune avec poussières non séparable + ragréage blanc non séparable + matériau gris en vrac non séparable	BATAMEDEE- UGECAMP001	Sol	BON ETAT	Amiante non détecté	ZSO
Local 1		Revêtement souple	Revêtement souple beige + colle polymère jaune avec poussières non séparable + ragréage blanc non séparable + matériau gris en vrac non séparable	BATAMEDEE- UGECAMP001	Sol	BON ETAT	Amiante non détecté	ZSO
Palier 2		Revêtement souple	Revêtement souple beige + colle polymère jaune avec poussières non séparable + ragréage blanc non séparable + matériau gris en vrac non séparable	BATAMEDEE- UGECAMP001	Sol	BON ETAT	Amiante non détecté	ZSO

PIECE	ETAGE	ELEMENTS	DESCRIPTIF LABORATOIRE	Echantillon	REPERAGE	ETAT	RESULTAT	METHODE
Palier 3		Revêtement souple	Revêtement souple beige + colle polymère jaune avec poussières non séparable + ragréage blanc non séparable + matériau gris en vrac non séparable	BATAMEDEE- UGECAMP001	Sol	BON ETAT	Amiante non détecté	ZSO
Dégagement 1		Dalle de sol	Revêtement souple gris + colle polymère jaune non séparable + ragréage gris non séparable + sous couche de ragréage grise hétérogène	BATAMEDEE- UGECAMP002	Sol	BON ETAT	Amiante non détecté	ZSO
Dégagement 1		Revêtement souple	Revêtement souple gris + colle polymère jaune non séparable + ragréage gris	BATAMEDEE- UGECAMP003	Sol	BON ETAT	Amiante non détecté	ZSO
Cages d'escalier		Dalle de faux- plafonds	Matériau fibreux jaune + couche fibreuse blanche non séparable + peinture blanche non séparable	BATAMEDEE- UGECAMP006	Plafond	BON ETAT	Amiante non détecté	ZSO
Cafétéria		Dalle de faux- plafonds	Matériau fibreux jaune + couche fibreuse blanche non séparable + peinture blanche non séparable	BATAMEDEE- UGECAMP006	Plafond	BON ETAT	Amiante non détecté	ZSO

PIECE	ETAGE	ELEMENTS	DESCRIPTIF LABORATOIRE	Echantillon	REPERAGE	ETAT	RESULTAT	METHODE
Dégagement 1		Dalle de faux- plafonds	Matériau fibreux jaune + couche fibreuse blanche non séparable + peinture blanche non séparable	BATAMEDEE- UGECAMP006	Plafond	BON ETAT	Amiante non détecté	ZSO
Entrée		Dalle de faux- plafonds	Matériau fibreux jaune + couche fibreuse blanche non séparable + peinture blanche non séparable	BATAMEDEE- UGECAMP006	Plafond	BON ETAT	Amiante non détecté	ZSO
Cafétéria		Revêtement souple	Revêtement souple noir + colle polymère jaune non séparable + ragréage gris + peinture non séparable + sous couche de ragréage grise non séparable	BATAMEDEE- UGECAMP007	Sol	BON ETAT	Amiante non détecté	ZSO
Entrée		Revêtement souple	Revêtement souple noir + colle polymère jaune non séparable + ragréage gris + peinture non séparable + sous couche de ragréage grise non séparable	BATAMEDEE- UGECAMP007	Sol	BON ETAT	Amiante non détecté	ZSO
Cages d'escalier		Enduit / Peinture	Enduit plâtreux blanc en faible quantité en vrac non séparable + peinture en vrac avec poussières non séparable	BATAMEDEE- UGECAMP008	Plafond	BON ETAT	Amiante non détecté	ZSO

PIECE	ETAGE	ELEMENTS	DESCRIPTIF LABORATOIRE	Echantillon	REPERAGE	ETAT	RESULTAT	METHODE
Palier 1		Enduit / Peinture	Enduit plâtreux blanc en faible quantité en vrac non séparable + peinture en vrac avec poussières non séparable	BATAMEDEE- UGECAMP008	Plafond	BON ETAT	Amiante non détecté	ZSO
Palier 2		Enduit / Peinture	Enduit plâtreux blanc en faible quantité en vrac non séparable + peinture en vrac avec poussières non séparable	BATAMEDEE- UGECAMP008	Plafond	BON ETAT	Amiante non détecté	ZSO
Palier 3		Enduit / Peinture	Enduit plâtreux blanc en faible quantité en vrac non séparable + peinture en vrac avec poussières non séparable	BATAMEDEE- UGECAMP008	Plafond	BON ETAT	Amiante non détecté	ZSO
Cages d'escalier		Peinture	Peintures multiples en vrac	BATAMEDEE- UGECAMP009	Main- courante	BON ETAT	Amiante non détecté	ZSO
Palier 1		Peinture	Peintures multiples en vrac	BATAMEDEE- UGECAMP009	Main- courante	BON ETAT	Amiante non détecté	ZSO
Palier 2		Peinture	Peintures multiples en vrac	BATAMEDEE- UGECAMP009	Main- courante	BON ETAT	Amiante non détecté	ZSO
Palier 3		Peinture	Peintures multiples en vrac	BATAMEDEE- UGECAMP009	Main- courante	BON ETAT	Amiante non détecté	ZSO
Dégagement 2		Carrelage	Colle beige non séparable + couche plâtrée blanche en vrac non séparable + carrelage	BATAMEDEE- UGECAMP010	Sol	BON ETAT	Amiante non détecté	ZSO

PIECE	ETAGE	ELEMENTS	DESCRIPTIF LABORATOIRE	Echantillon	REPERAGE	ETAT	RESULTAT	METHODE
Dégagement 2		Dalle de faux- plafonds	Matériau fibreuse beige + couche fibreuse blanche non séparable + peinture blanche non séparable	BATAMEDEE- UGECAMP012	Plafond	BON ETAT	Amiante non détecté	ZSO
Dégagement 4		Dalle de faux- plafonds	Matériau fibreuse gris + couche fibreuse blanche non séparable + peinture blanche non séparable	BATAMEDEE- UGECAMP016	Plafond	BON ETAT	Amiante non détecté	ZSO
Dégagement 5		Dalle de faux- plafonds	Matériau fibreuse gris + couche fibreuse blanche non séparable + peinture blanche non séparable	BATAMEDEE- UGECAMP016	Plafond	BON ETAT	Amiante non détecté	ZSO
Dégagement 3		Dalle de faux- plafonds	Matériau fibreuse gris + couche fibreuse blanche non séparable + peinture blanche non séparable	BATAMEDEE- UGECAMP016	Plafond	BON ETAT	Amiante non détecté	ZSO
Dégagement 6		Dalle de faux- plafonds	Matériau fibreuse gris + couche fibreuse blanche non séparable + peinture blanche non séparable	BATAMEDEE- UGECAMP016	Plafond	BON ETAT	Amiante non détecté	ZSO

PIECE	ETAGE	ELEMENTS	DESCRIPTIF LABORATOIRE	Echantillon	REPERAGE	ETAT	RESULTAT	METHODE
Couloir		Dalle de faux-plafonds	Matériau fibreux gris + couche fibreuse blanche non séparable + peinture blanche non séparable	BATAMEDEE-UGECAMP016	Plafond	BON ETAT	Amiante non détecté	ZSO
Dégagement 6		Revêtement souple	Revêtement souple blanc + colle polymère jaune non séparable + ragréage rose non séparable + colle polymère jaune avec fibres non séparable + sous couche de ragréage blanche non séparable + matériau compact gris hétérogène	BATAMEDEE-UGECAMP018	Sol	BON ETAT	Amiante non détecté	ZSO
Couloir		Revêtement souple	Revêtement souple blanc + colle polymère jaune non séparable + ragréage rose non séparable + colle polymère jaune avec fibres non séparable + sous couche de ragréage blanche non séparable + matériau compact gris hétérogène	BATAMEDEE-UGECAMP018	Sol	BON ETAT	Amiante non détecté	ZSO

PIECE	ETAGE	ELEMENTS	DESCRIPTIF LABORATOIRE	Echantillon	REPERAGE	ETAT	RESULTAT	METHODE
Dégagement		Revêtement souple	Revêtement souple bleu + colle polymère jaune non séparable + ragréage gris non séparable + sous couche de ragréage grise hétérogène	BATAMEDEE- UGECAMP019	Sol	BON ETAT	Amiante non détecté	ZSO
Local 1		Dalle de faux- plafonds	Matériau fibreux jaune + couche fibreuse blanche non séparable + peinture blanche non séparable	BATAMEDEE- UGECAMP020	Plafond	BON ETAT	Amiante non détecté	ZSO
Dégagement		Dalle de faux- plafonds	Matériau fibreux jaune + couche fibreuse blanche non séparable + peinture blanche non séparable	BATAMEDEE- UGECAMP020	Plafond	BON ETAT	Amiante non détecté	ZSO
Couloir 1		Dalle de faux- plafonds	Matériau fibreux jaune + couche fibreuse blanche non séparable + peinture blanche non séparable	BATAMEDEE- UGECAMP020	Plafond	BON ETAT	Amiante non détecté	ZSO
Palier 3		Enduit / Peinture	Enduit plâtreux blanc en vrac non séparable + peinture en vrac non séparable	BATAMEDEE- UGECAMP021	Plafond	BON ETAT	Amiante non détecté	ZSO
Couloir 2		Dalle de faux- plafonds	Matériau fibreux beige + peinture blanche non séparable	BATAMEDEE- UGECAMP023	Plafonds	BON ETAT	Amiante non détecté	ZSO

PIECE	ETAGE	ELEMENTS	DESCRIPTIF LABORATOIRE	Echantillon	REPERAGE	ETAT	RESULTAT	METHODE
Dégagement 3		Revêtement souple	Revêtement souple blanc + colle polymère jaune + ragréage gris non séparable + matériau compact gris non séparable	BATAMEDEE- UGECAMP025	Sol	BON ETAT	Amiante non détecté	ZSO
Dégagement 6		Dalle de faux- plafonds	Matériau fibreux jaune + couche fibreuse blanche non séparable	BATAMEDEE- UGECAMP028	Plafond	BON ETAT	Amiante non détecté	ZSO
Couloir 1		Revêtement souple	Revêtement souple beige + colle polymère jaune + ragréage rose non séparable + matériau compact gris non séparable	BATAMEDEE- UGECAMP030	Sol	BON ETAT	Amiante non détecté	ZSO
Couloir 2		Revêtement souple	Revêtement souple beige + colle polymère jaune + ragréage rose non séparable + matériau compact gris non séparable	BATAMEDEE- UGECAMP030	Sol	BON ETAT	Amiante non détecté	ZSO
Couloir		Peinture	Peintures multiples en vrac	BATAMEDEE- UGECAMP035	Grille métallique	BON ETAT	Amiante non détecté	ZSO
Couloir		Joint	Matériau plâtreux rose en vrac + carton blanc avec aluminium non séparable + toile fibreuse blanche non séparable + peinture non séparable	BATAMEDEE- UGECAMP036	Grille métallique	BON ETAT	Amiante non détecté	ZSO

PIECE	ETAGE	ELEMENTS	DESCRIPTIF LABORATOIRE	Echantillon	REPERAGE	ETAT	RESULTAT	METHODE
Dégagement 2		Plinthes	Colle grise non séparable + couche plâtreuse blanche en vrac non séparable + carrelage	BATAMEDEE- UGECAMP011	Mur D	BON ETAT	Amiante non détecté	ZSO
Dégagement 2		Plinthes	Colle grise non séparable + couche plâtreuse blanche en vrac non séparable + carrelage	BATAMEDEE- UGECAMP011	Mur G	BON ETAT	Amiante non détecté	ZSO
Cages d'escalier		Enduit / Peinture	Matériau gris en faible quantité en vrac non séparable + enduit plâtreux blanc en vrac non séparable + peinture en faible quantité en vrac non séparable	BATAMEDEE- UGECAMP004	Mur B	BON ETAT	Amiante non détecté	ZSO
Cages d'escalier		Enduit / Peinture	Matériau gris en faible quantité en vrac non séparable + enduit plâtreux blanc en vrac non séparable + peinture en faible quantité en vrac non séparable	BATAMEDEE- UGECAMP004	Mur C	BON ETAT	Amiante non détecté	ZSO
Cages d'escalier		Enduit / Peinture	Matériau gris en faible quantité en vrac non séparable + enduit plâtreux blanc en vrac non séparable + peinture en faible quantité en vrac non séparable	BATAMEDEE- UGECAMP004	Mur D	BON ETAT	Amiante non détecté	ZSO

PIECE	ETAGE	ELEMENTS	DESCRIPTIF LABORATOIRE	Echantillon	REPERAGE	ETAT	RESULTAT	METHODE
Cafétéria		Enduit / Peinture	Matériau gris en faible quantité en vrac non séparable + enduit plâtreux blanc en vrac non séparable + peinture en faible quantité en vrac non séparable	BATAMEDEE- UGECAMP004	Mur A	BON ETAT	Amiante non détecté	ZSO
Cafétéria		Enduit / Peinture	Matériau gris en faible quantité en vrac non séparable + enduit plâtreux blanc en vrac non séparable + peinture en faible quantité en vrac non séparable	BATAMEDEE- UGECAMP004	Mur C	BON ETAT	Amiante non détecté	ZSO
Cafétéria		Enduit / Peinture	Matériau gris en faible quantité en vrac non séparable + enduit plâtreux blanc en vrac non séparable + peinture en faible quantité en vrac non séparable	BATAMEDEE- UGECAMP004	Mur E	BON ETAT	Amiante non détecté	ZSO
Cafétéria		Enduit / Peinture	Matériau gris en faible quantité en vrac non séparable + enduit plâtreux blanc en vrac non séparable + peinture en faible quantité en vrac non séparable	BATAMEDEE- UGECAMP004	Mur G	BON ETAT	Amiante non détecté	ZSO

PIECE	ETAGE	ELEMENTS	DESCRIPTIF LABORATOIRE	Echantillon	REPERAGE	ETAT	RESULTAT	METHODE
Cafétéria		Enduit / Peinture	Matériau gris en faible quantité en vrac non séparable + enduit plâtreux blanc en vrac non séparable + peinture en faible quantité en vrac non séparable	BATAMEDEE- UGECAMP004	Mur H	BON ETAT	Amiante non détecté	ZSO
Cafétéria		Enduit / Peinture	Matériau gris en faible quantité en vrac non séparable + enduit plâtreux blanc en vrac non séparable + peinture en faible quantité en vrac non séparable	BATAMEDEE- UGECAMP004	Mur I	BON ETAT	Amiante non détecté	ZSO
Cafétéria		Enduit / Peinture	Matériau gris en faible quantité en vrac non séparable + enduit plâtreux blanc en vrac non séparable + peinture en faible quantité en vrac non séparable	BATAMEDEE- UGECAMP004	Mur K	BON ETAT	Amiante non détecté	ZSO
Dégagement 2		Enduit / Peinture	Matériau gris en faible quantité en vrac non séparable + enduit plâtreux blanc en vrac non séparable + peinture en faible quantité en vrac non séparable	BATAMEDEE- UGECAMP004	Mur A	BON ETAT	Amiante non détecté	ZSO

PIECE	ETAGE	ELEMENTS	DESCRIPTIF LABORATOIRE	Echantillon	REPERAGE	ETAT	RESULTAT	METHODE
Dégagement 2		Enduit / Peinture	Matériau gris en faible quantité en vrac non séparable + enduit plâtreux blanc en vrac non séparable + peinture en faible quantité en vrac non séparable	BATAMEDEE- UGECAMP004	Mur B	BON ETAT	Amiante non détecté	ZSO
Dégagement 2		Enduit / Peinture	Matériau gris en faible quantité en vrac non séparable + enduit plâtreux blanc en vrac non séparable + peinture en faible quantité en vrac non séparable	BATAMEDEE- UGECAMP004	Mur C	BON ETAT	Amiante non détecté	ZSO
Dégagement 2		Enduit / Peinture	Matériau gris en faible quantité en vrac non séparable + enduit plâtreux blanc en vrac non séparable + peinture en faible quantité en vrac non séparable	BATAMEDEE- UGECAMP004	Mur E	BON ETAT	Amiante non détecté	ZSO
Dégagement 2		Enduit / Peinture	Matériau gris en faible quantité en vrac non séparable + enduit plâtreux blanc en vrac non séparable + peinture en faible quantité en vrac non séparable	BATAMEDEE- UGECAMP004	Mur F	BON ETAT	Amiante non détecté	ZSO

PIECE	ETAGE	ELEMENTS	DESCRIPTIF LABORATOIRE	Echantillon	REPERAGE	ETAT	RESULTAT	METHODE
Dégagement 2		Enduit / Peinture	Matériau gris en faible quantité en vrac non séparable + enduit plâtreux blanc en vrac non séparable + peinture en faible quantité en vrac non séparable	BATAMEDEE- UGECAMP004	Mur H	BON ETAT	Amiante non détecté	ZSO
Dégagement 1		Enduit / Peinture	Matériau gris en faible quantité en vrac non séparable + enduit plâtreux blanc en vrac non séparable + peinture en faible quantité en vrac non séparable	BATAMEDEE- UGECAMP004	Mur C	BON ETAT	Amiante non détecté	ZSO
Dégagement 1		Enduit / Peinture	Matériau gris en faible quantité en vrac non séparable + enduit plâtreux blanc en vrac non séparable + peinture en faible quantité en vrac non séparable	BATAMEDEE- UGECAMP004	Mur D	BON ETAT	Amiante non détecté	ZSO
Dégagement 1		Enduit / Peinture	Matériau gris en faible quantité en vrac non séparable + enduit plâtreux blanc en vrac non séparable + peinture en faible quantité en vrac non séparable	BATAMEDEE- UGECAMP004	Mur H	BON ETAT	Amiante non détecté	ZSO

PIECE	ETAGE	ELEMENTS	DESCRIPTIF LABORATOIRE	Echantillon	REPERAGE	ETAT	RESULTAT	METHODE
Dégagement 1		Enduit / Peinture	Matériau gris en faible quantité en vrac non séparable + enduit plâtreux blanc en vrac non séparable + peinture en faible quantité en vrac non séparable	BATAMEDEE- UGECAMP004	Mur J	BON ETAT	Amiante non détecté	ZSO
Dégagement 1		Enduit / Peinture	Matériau gris en faible quantité en vrac non séparable + enduit plâtreux blanc en vrac non séparable + peinture en faible quantité en vrac non séparable	BATAMEDEE- UGECAMP004	Mur	BON ETAT	Amiante non détecté	ZSO
Local 1		Enduit / Peinture	Matériau gris en faible quantité en vrac non séparable + enduit plâtreux blanc en vrac non séparable + peinture en faible quantité en vrac non séparable	BATAMEDEE- UGECAMP004	Mur B	BON ETAT	Amiante non détecté	ZSO
Local 1		Enduit / Peinture	Matériau gris en faible quantité en vrac non séparable + enduit plâtreux blanc en vrac non séparable + peinture en faible quantité en vrac non séparable	BATAMEDEE- UGECAMP004	Mur C	BON ETAT	Amiante non détecté	ZSO

PIECE	ETAGE	ELEMENTS	DESCRIPTIF LABORATOIRE	Echantillon	REPERAGE	ETAT	RESULTAT	METHODE
Entrée		Enduit / Peinture	Matériau gris en faible quantité en vrac non séparable + enduit plâtreux blanc en vrac non séparable + peinture en faible quantité en vrac non séparable	BATAMEDEE- UGECAMP004	Mur B	BON ETAT	Amiante non détecté	ZSO
Entrée		Enduit / Peinture	Matériau gris en faible quantité en vrac non séparable + enduit plâtreux blanc en vrac non séparable + peinture en faible quantité en vrac non séparable	BATAMEDEE- UGECAMP004	Mur C	BON ETAT	Amiante non détecté	ZSO
Entrée		Enduit / Peinture	Matériau gris en faible quantité en vrac non séparable + enduit plâtreux blanc en vrac non séparable + peinture en faible quantité en vrac non séparable	BATAMEDEE- UGECAMP004	Mur D	BON ETAT	Amiante non détecté	ZSO
Palier 1		Enduit / Peinture	Enduit plâtreux blanc en vrac non séparable + peintures multiples en vrac non séparable	BATAMEDEE- UGECAMP014	Mur B	BON ETAT	Amiante non détecté	ZSO
Palier 1		Enduit / Peinture	Enduit plâtreux blanc en vrac non séparable + peintures multiples en vrac non séparable	BATAMEDEE- UGECAMP014	Mur C	BON ETAT	Amiante non détecté	ZSO

PIECE	ETAGE	ELEMENTS	DESCRIPTIF LABORATOIRE	Echantillon	REPERAGE	ETAT	RESULTAT	METHODE
Palier 1		Enduit / Peinture	Enduit plâtreux blanc en vrac non séparable + peintures multiples en vrac non séparable	BATAMEDEE- UGECAMP014	Mur D	BON ETAT	Amiante non détecté	ZSO
Dégagement 4		Enduit / Peinture	Enduit plâtreux blanc en vrac non séparable + peintures multiples en vrac non séparable	BATAMEDEE- UGECAMP014	Mur F	BON ETAT	Amiante non détecté	ZSO
Dégagement 5		Enduit / Peinture	Enduit plâtreux blanc en vrac non séparable + peintures multiples en vrac non séparable	BATAMEDEE- UGECAMP014	Mur C	BON ETAT	Amiante non détecté	ZSO
Dégagement 3		Enduit / Peinture	Enduit plâtreux blanc en vrac non séparable + peintures multiples en vrac non séparable	BATAMEDEE- UGECAMP014	Mur A	BON ETAT	Amiante non détecté	ZSO
Dégagement 3		Enduit / Peinture	Enduit plâtreux blanc en vrac non séparable + peintures multiples en vrac non séparable	BATAMEDEE- UGECAMP014	Mur B	BON ETAT	Amiante non détecté	ZSO
Dégagement 3		Enduit / Peinture	Enduit plâtreux blanc en vrac non séparable + peintures multiples en vrac non séparable	BATAMEDEE- UGECAMP014	Mur E	BON ETAT	Amiante non détecté	ZSO
Dégagement 3		Enduit / Peinture	Enduit plâtreux blanc en vrac non séparable + peintures multiples en vrac non séparable	BATAMEDEE- UGECAMP014	Mur F	BON ETAT	Amiante non détecté	ZSO

PIECE	ETAGE	ELEMENTS	DESCRIPTIF LABORATOIRE	Echantillon	REPERAGE	ETAT	RESULTAT	METHODE
Dégagement 3		Enduit / Peinture	Enduit plâtreux blanc en vrac non séparable + peintures multiples en vrac non séparable	BATAMEDEE- UGECAMP014	Mur G	BON ETAT	Amiante non détecté	ZSO
Dégagement 3		Enduit / Peinture	Enduit plâtreux blanc en vrac non séparable + peintures multiples en vrac non séparable	BATAMEDEE- UGECAMP014	Mur I	BON ETAT	Amiante non détecté	ZSO
Dégagement 3		Enduit / Peinture	Enduit plâtreux blanc en vrac non séparable + peintures multiples en vrac non séparable	BATAMEDEE- UGECAMP014	Mur J	BON ETAT	Amiante non détecté	ZSO
Dégagement 3		Enduit / Peinture	Enduit plâtreux blanc en vrac non séparable + peintures multiples en vrac non séparable	BATAMEDEE- UGECAMP014	Mur L	BON ETAT	Amiante non détecté	ZSO
Palier 1		Enduit / Calicot	Enduit plâtreux blanc en vrac non séparable + toile fibreuse blanche en faible quantité en vrac non séparable + peinture non séparable	BATAMEDEE- UGECAMP015	Mur A	BON ETAT	Amiante non détecté	ZSO
Dégagement 4		Enduit / Calicot	Enduit plâtreux blanc en vrac non séparable + toile fibreuse blanche en faible quantité en vrac non séparable + peinture non séparable	BATAMEDEE- UGECAMP015	Mur A	BON ETAT	Amiante non détecté	ZSO

PIECE	ETAGE	ELEMENTS	DESCRIPTIF LABORATOIRE	Echantillon	REPERAGE	ETAT	RESULTAT	METHODE
Dégagement 4		Enduit / Calicot	Enduit plâtreux blanc en vrac non séparable + toile fibreuse blanche en faible quantité en vrac non séparable + peinture non séparable	BATAMEDEE- UGECAMP015	Mur B	BON ETAT	Amiante non détecté	ZSO
Dégagement 4		Enduit / Calicot	Enduit plâtreux blanc en vrac non séparable + toile fibreuse blanche en faible quantité en vrac non séparable + peinture non séparable	BATAMEDEE- UGECAMP015	Mur C	BON ETAT	Amiante non détecté	ZSO
Dégagement 4		Enduit / Calicot	Enduit plâtreux blanc en vrac non séparable + toile fibreuse blanche en faible quantité en vrac non séparable + peinture non séparable	BATAMEDEE- UGECAMP015	Mur D	BON ETAT	Amiante non détecté	ZSO
Dégagement 4		Enduit / Calicot	Enduit plâtreux blanc en vrac non séparable + toile fibreuse blanche en faible quantité en vrac non séparable + peinture non séparable	BATAMEDEE- UGECAMP015	Mur E	BON ETAT	Amiante non détecté	ZSO
Dégagement 5		Enduit / Calicot	Enduit plâtreux blanc en vrac non séparable + toile fibreuse blanche en faible quantité en vrac non séparable + peinture non séparable	BATAMEDEE- UGECAMP015	Mur A	BON ETAT	Amiante non détecté	ZSO

PIECE	ETAGE	ELEMENTS	DESCRIPTIF LABORATOIRE	Echantillon	REPERAGE	ETAT	RESULTAT	METHODE
Dégagement 5		Enduit / Calicot	Enduit plâtreux blanc en vrac non séparable + toile fibreuse blanche en faible quantité en vrac non séparable + peinture non séparable	BATAMEDEE- UGECAMP015	Mur B	BON ETAT	Amiante non détecté	ZSO
Dégagement 5		Enduit / Calicot	Enduit plâtreux blanc en vrac non séparable + toile fibreuse blanche en faible quantité en vrac non séparable + peinture non séparable	BATAMEDEE- UGECAMP015	Mur D	BON ETAT	Amiante non détecté	ZSO
Dégagement 5		Enduit / Calicot	Enduit plâtreux blanc en vrac non séparable + toile fibreuse blanche en faible quantité en vrac non séparable + peinture non séparable	BATAMEDEE- UGECAMP015	Mur E	BON ETAT	Amiante non détecté	ZSO
Dégagement 5		Enduit / Calicot	Enduit plâtreux blanc en vrac non séparable + toile fibreuse blanche en faible quantité en vrac non séparable + peinture non séparable	BATAMEDEE- UGECAMP015	Mur F	BON ETAT	Amiante non détecté	ZSO
Dégagement 5		Enduit / Calicot	Enduit plâtreux blanc en vrac non séparable + toile fibreuse blanche en faible quantité en vrac non séparable + peinture non séparable	BATAMEDEE- UGECAMP015	Mur G	BON ETAT	Amiante non détecté	ZSO

PIECE	ETAGE	ELEMENTS	DESCRIPTIF LABORATOIRE	Echantillon	REPERAGE	ETAT	RESULTAT	METHODE
Dégagement 5		Enduit / Calicot	Enduit plâtreux blanc en vrac non séparable + toile fibreuse blanche en faible quantité en vrac non séparable + peinture non séparable	BATAMEDEE- UGECAMP015	Mur H	BON ETAT	Amiante non détecté	ZSO
Dégagement 5		Enduit / Calicot	Enduit plâtreux blanc en vrac non séparable + toile fibreuse blanche en faible quantité en vrac non séparable + peinture non séparable	BATAMEDEE- UGECAMP015	Mur I	BON ETAT	Amiante non détecté	ZSO
Dégagement 5		Enduit / Calicot	Enduit plâtreux blanc en vrac non séparable + toile fibreuse blanche en faible quantité en vrac non séparable + peinture non séparable	BATAMEDEE- UGECAMP015	Mur J	BON ETAT	Amiante non détecté	ZSO
Dégagement 5		Enduit / Calicot	Enduit plâtreux blanc en vrac non séparable + toile fibreuse blanche en faible quantité en vrac non séparable + peinture non séparable	BATAMEDEE- UGECAMP015	Mur K	BON ETAT	Amiante non détecté	ZSO
Dégagement 5		Enduit / Calicot	Enduit plâtreux blanc en vrac non séparable + toile fibreuse blanche en faible quantité en vrac non séparable + peinture non séparable	BATAMEDEE- UGECAMP015	Mur L	BON ETAT	Amiante non détecté	ZSO

PIECE	ETAGE	ELEMENTS	DESCRIPTIF LABORATOIRE	Echantillon	REPERAGE	ETAT	RESULTAT	METHODE
Dégagement 3		Enduit / Calicot	Enduit plâtreux blanc en vrac non séparable + toile fibreuse blanche en faible quantité en vrac non séparable + peinture non séparable	BATAMEDEE- UGECAMP015	Mur C	BON ETAT	Amiante non détecté	ZSO
Dégagement 3		Enduit / Calicot	Enduit plâtreux blanc en vrac non séparable + toile fibreuse blanche en faible quantité en vrac non séparable + peinture non séparable	BATAMEDEE- UGECAMP015	Mur D	BON ETAT	Amiante non détecté	ZSO
Dégagement 3		Enduit / Calicot	Enduit plâtreux blanc en vrac non séparable + toile fibreuse blanche en faible quantité en vrac non séparable + peinture non séparable	BATAMEDEE- UGECAMP015	Mur H	BON ETAT	Amiante non détecté	ZSO
Dégagement 3		Enduit / Calicot	Enduit plâtreux blanc en vrac non séparable + toile fibreuse blanche en faible quantité en vrac non séparable + peinture non séparable	BATAMEDEE- UGECAMP015	Mur K	BON ETAT	Amiante non détecté	ZSO
Palier 2		Enduit / Calicot	Enduit plâtreux blanc + toile fibreuse blanche + carton non séparable + peinture non séparable	BATAMEDEE- UGECAMP027	Mur A	BON ETAT	Amiante non détecté	ZSO

PIECE	ETAGE	ELEMENTS	DESCRIPTIF LABORATOIRE	Echantillon	REPERAGE	ETAT	RESULTAT	METHODE
Dégagement		Enduit / Calicot	Enduit plâtreux blanc + toile fibreuse blanche + carton non séparable + peinture non séparable	BATAMEDEE- UGECAMP027	Mur A	BON ETAT	Amiante non détecté	ZSO
Dégagement		Enduit / Calicot	Enduit plâtreux blanc + toile fibreuse blanche + carton non séparable + peinture non séparable	BATAMEDEE- UGECAMP027	Mur H	BON ETAT	Amiante non détecté	ZSO
Dégagement		Enduit / Calicot	Enduit plâtreux blanc + toile fibreuse blanche + carton non séparable + peinture non séparable	BATAMEDEE- UGECAMP027	Mur I	BON ETAT	Amiante non détecté	ZSO
Dégagement 6		Enduit / Calicot	Enduit plâtreux blanc + toile fibreuse blanche + carton non séparable + peinture non séparable	BATAMEDEE- UGECAMP027	Mur A	BON ETAT	Amiante non détecté	ZSO
Dégagement 6		Enduit / Calicot	Enduit plâtreux blanc + toile fibreuse blanche + carton non séparable + peinture non séparable	BATAMEDEE- UGECAMP027	Mur C	BON ETAT	Amiante non détecté	ZSO
Dégagement 6		Enduit / Calicot	Enduit plâtreux blanc + toile fibreuse blanche + carton non séparable + peinture non séparable	BATAMEDEE- UGECAMP027	Mur D	BON ETAT	Amiante non détecté	ZSO

PIECE	ETAGE	ELEMENTS	DESCRIPTIF LABORATOIRE	Echantillon	REPERAGE	ETAT	RESULTAT	METHODE
Dégagement 6		Enduit / Calicot	Enduit plâtreux blanc + toile fibreuse blanche + carton non séparable + peinture non séparable	BATAMEDEE- UGECAMP027	Mur E	BON ETAT	Amiante non détecté	ZSO
Dégagement 6		Enduit / Calicot	Enduit plâtreux blanc + toile fibreuse blanche + carton non séparable + peinture non séparable	BATAMEDEE- UGECAMP027	Mur F	BON ETAT	Amiante non détecté	ZSO
Dégagement 6		Enduit / Calicot	Enduit plâtreux blanc + toile fibreuse blanche + carton non séparable + peinture non séparable	BATAMEDEE- UGECAMP027	Mur G	BON ETAT	Amiante non détecté	ZSO
Dégagement 6		Enduit / Calicot	Enduit plâtreux blanc + toile fibreuse blanche + carton non séparable + peinture non séparable	BATAMEDEE- UGECAMP027	Mur H	BON ETAT	Amiante non détecté	ZSO
Dégagement 6		Enduit / Calicot	Enduit plâtreux blanc + toile fibreuse blanche + carton non séparable + peinture non séparable	BATAMEDEE- UGECAMP027	Mur I	BON ETAT	Amiante non détecté	ZSO
Dégagement 6		Enduit / Calicot	Enduit plâtreux blanc + toile fibreuse blanche + carton non séparable + peinture non séparable	BATAMEDEE- UGECAMP027	Mur J	BON ETAT	Amiante non détecté	ZSO

PIECE	ETAGE	ELEMENTS	DESCRIPTIF LABORATOIRE	Echantillon	REPERAGE	ETAT	RESULTAT	METHODE
Dégagement 6		Enduit / Calicot	Enduit plâtreux blanc + toile fibreuse blanche + carton non séparable + peinture non séparable	BATAMEDEE- UGECAMP027	Mur K	BON ETAT	Amiante non détecté	ZSO
Dégagement 6		Enduit / Calicot	Enduit plâtreux blanc + toile fibreuse blanche + carton non séparable + peinture non séparable	BATAMEDEE- UGECAMP027	Mur L	BON ETAT	Amiante non détecté	ZSO
Dégagement 6		Enduit / Calicot	Enduit plâtreux blanc + toile fibreuse blanche + carton non séparable + peinture non séparable	BATAMEDEE- UGECAMP027	Mur	BON ETAT	Amiante non détecté	ZSO
Palier 3		Enduit / Peinture	Enduit plâtreux blanc en vrac + toile fibreuse blanche non séparable + peintures multiples non séparable	BATAMEDEE- UGECAMP031	Mur B	BON ETAT	Amiante non détecté	ZSO
Palier 3		Enduit / Peinture	Enduit plâtreux blanc en vrac + toile fibreuse blanche non séparable + peintures multiples non séparable	BATAMEDEE- UGECAMP031	Mur C	BON ETAT	Amiante non détecté	ZSO
Couloir 1		Enduit / Peinture	Enduit plâtreux blanc en vrac + toile fibreuse blanche non séparable + peintures multiples non séparable	BATAMEDEE- UGECAMP031	Mur B	BON ETAT	Amiante non détecté	ZSO

PIECE	ETAGE	ELEMENTS	DESCRIPTIF LABORATOIRE	Echantillon	REPERAGE	ETAT	RESULTAT	METHODE
Couloir 1		Enduit / Peinture	Enduit plâtreux blanc en vrac + toile fibreuse blanche non séparable + peintures multiples non séparable	BATAMEDEE- UGECAMP031	Mur D	BON ETAT	Amiante non détecté	ZSO
Couloir 1		Enduit / Peinture	Enduit plâtreux blanc en vrac + toile fibreuse blanche non séparable + peintures multiples non séparable	BATAMEDEE- UGECAMP031	Mur E	BON ETAT	Amiante non détecté	ZSO
Couloir 1		Enduit / Peinture	Enduit plâtreux blanc en vrac + toile fibreuse blanche non séparable + peintures multiples non séparable	BATAMEDEE- UGECAMP031	Mur F	BON ETAT	Amiante non détecté	ZSO
Couloir 1		Enduit / Peinture	Enduit plâtreux blanc en vrac + toile fibreuse blanche non séparable + peintures multiples non séparable	BATAMEDEE- UGECAMP031	Mur G	BON ETAT	Amiante non détecté	ZSO
Couloir 1		Enduit / Peinture	Enduit plâtreux blanc en vrac + toile fibreuse blanche non séparable + peintures multiples non séparable	BATAMEDEE- UGECAMP031	Mur J	BON ETAT	Amiante non détecté	ZSO
Couloir		Enduit / Peinture	Enduit plâtreux blanc en vrac + toile fibreuse blanche non séparable + peintures multiples non séparable	BATAMEDEE- UGECAMP031	Mur B	BON ETAT	Amiante non détecté	ZSO

PIECE	ETAGE	ELEMENTS	DESCRIPTIF LABORATOIRE	Echantillon	REPERAGE	ETAT	RESULTAT	METHODE
Couloir		Enduit / Peinture	Enduit plâtreux blanc en vrac + toile fibreuse blanche non séparable + peintures multiples non séparable	BATAMEDEE- UGECAMP031	Mur	BON ETAT	Amiante non détecté	ZSO
Palier 3		Enduit / Calicot	Enduit plâtreux blanc en vrac + carton non séparable + toile fibreuse blanche non séparable + peinture non séparable	BATAMEDEE- UGECAMP032	Mur A	BON ETAT	Amiante non détecté	ZSO
Couloir 1		Enduit / Calicot	Enduit plâtreux blanc en vrac + carton non séparable + toile fibreuse blanche non séparable + peinture non séparable	BATAMEDEE- UGECAMP032	Mur A	BON ETAT	Amiante non détecté	ZSO
Couloir 1		Enduit / Calicot	Enduit plâtreux blanc en vrac + carton non séparable + toile fibreuse blanche non séparable + peinture non séparable	BATAMEDEE- UGECAMP032	Mur C	BON ETAT	Amiante non détecté	ZSO
Couloir 1		Enduit / Calicot	Enduit plâtreux blanc en vrac + carton non séparable + toile fibreuse blanche non séparable + peinture non séparable	BATAMEDEE- UGECAMP032	Mur H	BON ETAT	Amiante non détecté	ZSO

PIECE	ETAGE	ELEMENTS	DESCRIPTIF LABORATOIRE	Echantillon	REPERAGE	ETAT	RESULTAT	METHODE
Couloir 1		Enduit / Calicot	Enduit plâtreux blanc en vrac + carton non séparable + toile fibreuse blanche non séparable + peinture non séparable	BATAMEDEE- UGECAMP032	Mur I	BON ETAT	Amiante non détecté	ZSO
Couloir		Enduit / Calicot	Enduit plâtreux blanc en vrac + carton non séparable + toile fibreuse blanche non séparable + peinture non séparable	BATAMEDEE- UGECAMP032	Mur A	BON ETAT	Amiante non détecté	ZSO
Couloir		Enduit / Calicot	Enduit plâtreux blanc en vrac + carton non séparable + toile fibreuse blanche non séparable + peinture non séparable	BATAMEDEE- UGECAMP032	Mur C	BON ETAT	Amiante non détecté	ZSO
Couloir		Enduit / Calicot	Enduit plâtreux blanc en vrac + carton non séparable + toile fibreuse blanche non séparable + peinture non séparable	BATAMEDEE- UGECAMP032	Mur D	BON ETAT	Amiante non détecté	ZSO
Couloir		Enduit / Calicot	Enduit plâtreux blanc en vrac + carton non séparable + toile fibreuse blanche non séparable + peinture non séparable	BATAMEDEE- UGECAMP032	Mur E	BON ETAT	Amiante non détecté	ZSO

PIECE	ETAGE	ELEMENTS	DESCRIPTIF LABORATOIRE	Echantillon	REPERAGE	ETAT	RESULTAT	METHODE
Couloir		Enduit / Calicot	Enduit plâtreux blanc en vrac + carton non séparable + toile fibreuse blanche non séparable + peinture non séparable	BATAMEDEE- UGECAMP032	Mur F	BON ETAT	Amiante non détecté	ZSO
Couloir		Enduit / Calicot	Enduit plâtreux blanc en vrac + carton non séparable + toile fibreuse blanche non séparable + peinture non séparable	BATAMEDEE- UGECAMP032	Mur G	BON ETAT	Amiante non détecté	ZSO
Couloir		Enduit / Calicot	Enduit plâtreux blanc en vrac + carton non séparable + toile fibreuse blanche non séparable + peinture non séparable	BATAMEDEE- UGECAMP032	Mur H	BON ETAT	Amiante non détecté	ZSO
Couloir		Enduit / Calicot	Enduit plâtreux blanc en vrac + carton non séparable + toile fibreuse blanche non séparable + peinture non séparable	BATAMEDEE- UGECAMP032	Mur I	BON ETAT	Amiante non détecté	ZSO
Couloir		Enduit / Calicot	Enduit plâtreux blanc en vrac + carton non séparable + toile fibreuse blanche non séparable + peinture non séparable	BATAMEDEE- UGECAMP032	Mur J	BON ETAT	Amiante non détecté	ZSO

PIECE	ETAGE	ELEMENTS	DESCRIPTIF LABORATOIRE	Echantillon	REPERAGE	ETAT	RESULTAT	METHODE
Couloir		Enduit / Calicot	Enduit plâtreux blanc en vrac + carton non séparable + toile fibreuse blanche non séparable + peinture non séparable	BATAMEDEE- UGECAMP032	Mur K	BON ETAT	Amiante non détecté	ZSO
Couloir		Enduit / Calicot	Enduit plâtreux blanc en vrac + carton non séparable + toile fibreuse blanche non séparable + peinture non séparable	BATAMEDEE- UGECAMP032	Mur L	BON ETAT	Amiante non détecté	ZSO
Couloir		Enduit / Calicot	Enduit plâtreux blanc en vrac + carton non séparable + toile fibreuse blanche non séparable + peinture non séparable	BATAMEDEE- UGECAMP032	Mur	BON ETAT	Amiante non détecté	ZSO
Palier 3		Enduit / Peinture	Enduit plâtreux blanc en vrac + peintures multiples non séparable	BATAMEDEE- UGECAMP033	Mur B	BON ETAT	Amiante non détecté	ZSO
Palier 3		Enduit / Peinture	Enduit plâtreux blanc en vrac + peintures multiples non séparable	BATAMEDEE- UGECAMP033	Mur C	BON ETAT	Amiante non détecté	ZSO
Couloir 2		Enduit / Peinture	Enduit plâtreux blanc en vrac + peintures multiples non séparable	BATAMEDEE- UGECAMP033	Mur B	BON ETAT	Amiante non détecté	ZSO
Couloir 2		Enduit / Peinture	Enduit plâtreux blanc en vrac + peintures multiples non séparable	BATAMEDEE- UGECAMP033	Mur D	BON ETAT	Amiante non détecté	ZSO

PIECE	ETAGE	ELEMENTS	DESCRIPTIF LABORATOIRE	Echantillon	REPERAGE	ETAT	RESULTAT	METHODE
Couloir 2		Enduit / Peinture	Enduit plâtreux blanc en vrac + peintures multiples non séparable	BATAMEDEE- UGECAMP033	Mur E	BON ETAT	Amiante non détecté	ZSO
Couloir 2		Enduit / Peinture	Enduit plâtreux blanc en vrac + peintures multiples non séparable	BATAMEDEE- UGECAMP033	Mur F	BON ETAT	Amiante non détecté	ZSO
Couloir 2		Enduit / Peinture	Enduit plâtreux blanc en vrac + peintures multiples non séparable	BATAMEDEE- UGECAMP033	Mur G	BON ETAT	Amiante non détecté	ZSO
Couloir 2		Enduit / Peinture	Enduit plâtreux blanc en vrac + peintures multiples non séparable	BATAMEDEE- UGECAMP033	Mur J	BON ETAT	Amiante non détecté	ZSO
Palier 3		Enduit / Calicot	Enduit plâtreux blanc + carton non séparable + matériau plâtreux blanc non séparable + peinture non séparable	BATAMEDEE- UGECAMP034	Mur A	BON ETAT	Amiante non détecté	ZSO
Couloir 2		Enduit / Calicot	Enduit plâtreux blanc + carton non séparable + matériau plâtreux blanc non séparable + peinture non séparable	BATAMEDEE- UGECAMP034	Mur A	BON ETAT	Amiante non détecté	ZSO
Couloir 2		Enduit / Calicot	Enduit plâtreux blanc + carton non séparable + matériau plâtreux blanc non séparable + peinture non séparable	BATAMEDEE- UGECAMP034	Mur C	BON ETAT	Amiante non détecté	ZSO

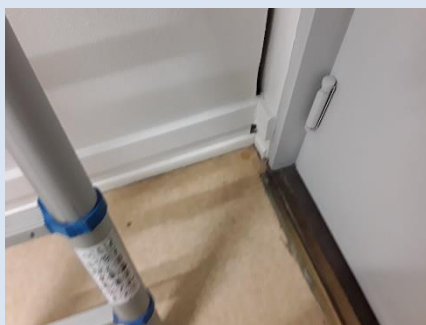
PIECE	ETAGE	ELEMENTS	DESCRIPTIF LABORATOIRE	Echantillon	REPERAGE	ETAT	RESULTAT	METHODE
Couloir 2		Enduit / Calicot	Enduit plâtreux blanc + carton non séparable + matériau plâtreux blanc non séparable + peinture non séparable	BATAMEDEE- UGECAMP034	Mur H	BON ETAT	Amiante non détecté	ZSO
Couloir 2		Enduit / Calicot	Enduit plâtreux blanc + carton non séparable + matériau plâtreux blanc non séparable + peinture non séparable	BATAMEDEE- UGECAMP034	Mur I	BON ETAT	Amiante non détecté	ZSO

ZSO : Zone de Similitude d'Ouvrage

ANNEXE 1 – PHOTOS DES ELEMENTS AMIANTES ET/OU NON AMIANTES

PRELEVEMENT : BATAMEDEE-UGECAMP001			
NOM DU CLIENT	NUMERO DU DOSSIER		PIECE OU LOCAL
UGECAM	BATAMEDEE-UGECAM 12/03/2018		Dégagement 1
ELEMENT	DESCRIPTIF DU LABORATOIRE	DATE DE PRELEVEMENT	NOM DE L'OPERATEUR
Revêtement souple	Revêtement souple beige + colle polymère jaune avec poussières non séparable + ragréage blanc non séparable + matériau gris en vrac non séparable	12/03/2018	BOCQUET Florian
LOCALISATION		RESULTAT	
Sol		Amiante non détecté	

EMPLACEMENT



PRELEVEMENT : BATAMEDEE-UGECAMP002			
NOM DU CLIENT	NUMERO DU DOSSIER		PIECE OU LOCAL
UGECAM	BATAMEDEE-UGECAM 12/03/2018		Dégagement 1
ELEMENT	DESCRIPTIF DU LABORATOIRE	DATE DE PRELEVEMENT	NOM DE L'OPERATEUR
Dalle de sol	Revêtement souple gris + colle polymère jaune non séparable + ragréage gris non séparable + sous couche de ragréage grise hétérogène	12/03/2018	BOCQUET Florian
LOCALISATION		RESULTAT	
Sol		Amiante non détecté	

EMPLACEMENT



PRELEVEMENT : BATAMEDEE-UGECAMP003			
NOM DU CLIENT	NUMERO DU DOSSIER		PIECE OU LOCAL
UGECAM	BATAMEDEE-UGECAM 12/03/2018		Dégagement 1
ELEMENT	DESCRIPTIF DU LABORATOIRE	DATE DE PRELEVEMENT	NOM DE L'OPERATEUR
Revêtement souple	Revêtement souple gris + colle polymère jaune non séparable + ragréage gris	12/03/2018	BOCQUET Florian
LOCALISATION		RESULTAT	
Sol		Amiante non détecté	
EMPLACEMENT			
			

PRELEVEMENT : BATAMEDEE-UGECAMP004			
NOM DU CLIENT	NUMERO DU DOSSIER		PIECE OU LOCAL
UGECAM	BATAMEDEE-UGECAM 12/03/2018		Dégagement 1
ELEMENT	DESCRIPTIF DU LABORATOIRE	DATE DE PRELEVEMENT	NOM DE L'OPERATEUR
Enduit / Peinture	Matériau gris en faible quantité en vrac non séparable + enduit plâtreux blanc en vrac non séparable + peinture en faible quantité en vrac non séparable	12/03/2018	BOCQUET Florian
LOCALISATION		RESULTAT	
Mur C		Amiante non détecté	
EMPLACEMENT			
			

PRELEVEMENT : BATAMEDEE-UGECAMP005			
NOM DU CLIENT	NUMERO DU DOSSIER		PIECE OU LOCAL
UGECAM	BATAMEDEE-UGECAM 12/03/2018		Dégagement 1
ELEMENT	DESCRIPTIF DU LABORATOIRE	DATE DE PRELEVEMENT	NOM DE L'OPERATEUR
Enduit / Calicot	Enduit plâtreux blanc en vrac non séparable + papier en vrac non séparable + peinture en vrac non séparable	12/03/2018	BOCQUET Florian
LOCALISATION		RESULTAT	
Mur Q		Amiante non détecté	

EMPLACEMENT



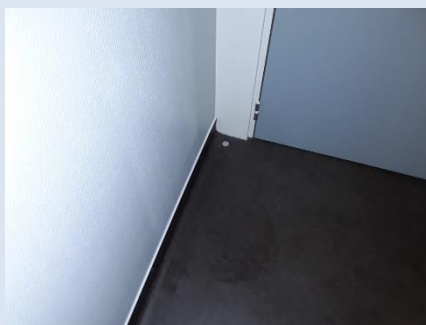
PRELEVEMENT : BATAMEDEE-UGECAMP006			
NOM DU CLIENT	NUMERO DU DOSSIER		PIECE OU LOCAL
UGECAM	BATAMEDEE-UGECAM 12/03/2018		Dégagement 1
ELEMENT	DESCRIPTIF DU LABORATOIRE	DATE DE PRELEVEMENT	NOM DE L'OPERATEUR
Dalle de faux-plafonds	Matériau fibreux jaune + couche fibreuse blanche non séparable + peinture blanche non séparable	12/03/2018	BOCQUET Florian
LOCALISATION		RESULTAT	
Plafond		Amiante non détecté	

EMPLACEMENT



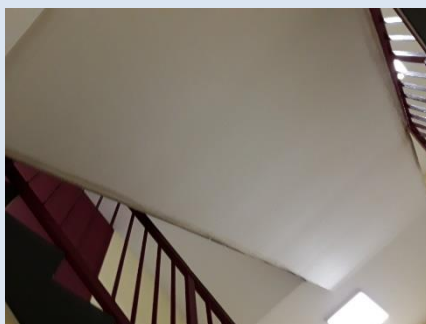
PRELEVEMENT : BATAMEDEE-UGECAMP007			
NOM DU CLIENT	NUMERO DU DOSSIER		PIECE OU LOCAL
UGECAM	BATAMEDEE-UGECAM 12/03/2018		Cafeteria
ELEMENT	DESCRIPTIF DU LABORATOIRE	DATE DE PRELEVEMENT	NOM DE L'OPERATEUR
Revêtement souple	Revêtement souple noir + colle polymère jaune non séparable + ragréage gris + peinture non séparable + sous couche de ragréage grise non séparable	12/03/2018	BOCQUET Florian
LOCALISATION		RESULTAT	
Sol		Amiante non détecté	

EMPLACEMENT

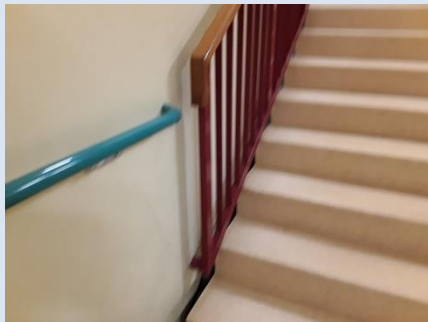


PRELEVEMENT : BATAMEDEE-UGECAMP008			
NOM DU CLIENT	NUMERO DU DOSSIER		PIECE OU LOCAL
UGECAM	BATAMEDEE-UGECAM 12/03/2018		Cages d'escalier
ELEMENT	DESCRIPTIF DU LABORATOIRE	DATE DE PRELEVEMENT	NOM DE L'OPERATEUR
Enduit / Peinture	Enduit plâtreux blanc en faible quantité en vrac non séparable + peinture en vrac avec poussières non séparable	12/03/2018	BOCQUET Florian
LOCALISATION		RESULTAT	
Plafond		Amiante non détecté	

EMPLACEMENT



PRELEVEMENT : BATAMEDEE-UGECAMP009			
NOM DU CLIENT	NUMERO DU DOSSIER		PIECE OU LOCAL
UGECAM	BATAMEDEE-UGECAM 12/03/2018		Cages d'escalier
ELEMENT	DESCRIPTIF DU LABORATOIRE	DATE DE PRELEVEMENT	NOM DE L'OPERATEUR
Peinture	Peintures multiples en vrac	12/03/2018	BOCQUET Florian
LOCALISATION		RESULTAT	
Main-courante		Amiante non détecté	
EMPLACEMENT			



PRELEVEMENT : BATAMEDEE-UGECAMP010			
NOM DU CLIENT	NUMERO DU DOSSIER		PIECE OU LOCAL
UGECAM	BATAMEDEE-UGECAM 12/03/2018		Dégagement 2
ELEMENT	DESCRIPTIF DU LABORATOIRE	DATE DE PRELEVEMENT	NOM DE L'OPERATEUR
Carrelage	Colle beige non séparable + couche plâtreuse blanche en vrac non séparable + carrelage	12/03/2018	BOCQUET Florian
LOCALISATION		RESULTAT	
Sol		Amiante non détecté	
EMPLACEMENT			
			

PRELEVEMENT : BATAMEDEE-UGECAMP011			
NOM DU CLIENT	NUMERO DU DOSSIER		PIECE OU LOCAL
UGECAM	BATAMEDEE-UGECAM 12/03/2018		Dégagement 2
ELEMENT	DESCRIPTIF DU LABORATOIRE	DATE DE PRELEVEMENT	NOM DE L'OPERATEUR
Plinthes	Colle grise non séparable + couche plâtreuse blanche en vrac non séparable + carrelage	12/03/2018	BOCQUET Florian
LOCALISATION		RESULTAT	
Mur G		Amiante non détecté	
EMPLACEMENT			
			

PRELEVEMENT : BATAMEDEE-UGECAMP012			
NOM DU CLIENT	NUMERO DU DOSSIER		PIECE OU LOCAL
UGECAM	BATAMEDEE-UGECAM 12/03/2018		Dégagement 2
ELEMENT	DESCRIPTIF DU LABORATOIRE	DATE DE PRELEVEMENT	NOM DE L'OPERATEUR
Dalle de faux-plafonds	Matériau fibreux beige + couche fibreuse blanche non séparable + peinture blanche non séparable	12/03/2018	BOCQUET Florian
LOCALISATION		RESULTAT	
Plafond		Amiante non détecté	
EMPLACEMENT			
			

PRELEVEMENT : BATAMEDEE-UGECAMP014			
NOM DU CLIENT	NUMERO DU DOSSIER		PIECE OU LOCAL
UGECAM	BATAMEDEE-UGECAM 12/03/2018		Dégagement 5
ELEMENT	DESCRIPTIF DU LABORATOIRE	DATE DE PRELEVEMENT	NOM DE L'OPERATEUR
Enduit / Peinture	Enduit plâtreux blanc en vrac non séparable + peintures multiples en vrac non séparable	12/03/2018	BOCQUET Florian
LOCALISATION		RESULTAT	
Mur C		Amiante non détecté	
EMPLACEMENT			



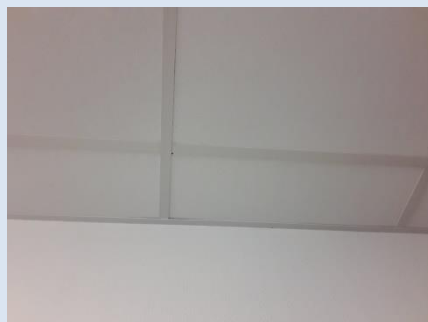
PRELEVEMENT : BATAMEDEE-UGECAMP015			
NOM DU CLIENT	NUMERO DU DOSSIER		PIECE OU LOCAL
UGECAM	BATAMEDEE-UGECAM 12/03/2018		Dégagement 5
ELEMENT	DESCRIPTIF DU LABORATOIRE	DATE DE PRELEVEMENT	NOM DE L'OPERATEUR
Enduit / Calicot	Enduit plâtreux blanc en vrac non séparable + toile fibreuse blanche en faible quantité en vrac non séparable + peinture non séparable	12/03/2018	BOCQUET Florian
LOCALISATION		RESULTAT	
Mur K		Amiante non détecté	

EMPLACEMENT



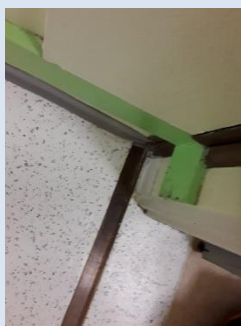
PRELEVEMENT : BATAMEDEE-UGECAMP016			
NOM DU CLIENT	NUMERO DU DOSSIER		PIECE OU LOCAL
UGECAM	BATAMEDEE-UGECAM 12/03/2018		Dégagement 5
ELEMENT	DESCRIPTIF DU LABORATOIRE	DATE DE PRELEVEMENT	NOM DE L'OPERATEUR
Dalle de faux-plafonds	Matériau fibreux gris + couche fibreuse blanche non séparable + peinture blanche non séparable	12/03/2018	BOCQUET Florian
LOCALISATION		RESULTAT	
Plafond		Amiante non détecté	

EMPLACEMENT



PRELEVEMENT : BATAMEDEE-UGECAMP018			
NOM DU CLIENT	NUMERO DU DOSSIER		PIECE OU LOCAL
UGECAM	BATAMEDEE-UGECAM 12/03/2018		Dégagement 6
ELEMENT	DESCRIPTIF DU LABORATOIRE	DATE DE PRELEVEMENT	NOM DE L'OPERATEUR
Revêtement souple	Revêtement souple blanc + colle polymère jaune non séparable + ragréage rose non séparable + colle polymère jaune avec fibres non séparable + sous couche de ragréage blanche non séparable + matériau compact gris hétérogène	12/03/2018	BOCQUET Florian
LOCALISATION		RESULTAT	
Sol		Amiante non détecté	

EMPLACEMENT



PRELEVEMENT : BATAMEDEE-UGECAMP019			
NOM DU CLIENT	NUMERO DU DOSSIER		PIECE OU LOCAL
UGECAM	BATAMEDEE-UGECAM 12/03/2018		Dégagement
ELEMENT	DESCRIPTIF DU LABORATOIRE	DATE DE PRELEVEMENT	NOM DE L'OPERATEUR
Revêtement souple	Revêtement souple bleu + colle polymère jaune non séparable + ragréage gris non séparable + sous couche de ragréage grise hétérogène	12/03/2018	BOCQUET Florian
LOCALISATION		RESULTAT	
Sol		Amiante non détecté	
EMPLACEMENT			



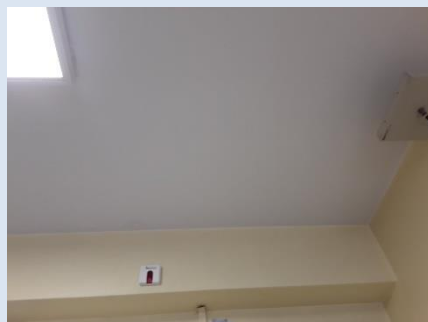
PRELEVEMENT : BATAMEDEE-UGECAMP020			
NOM DU CLIENT	NUMERO DU DOSSIER		PIECE OU LOCAL
UGECAM	BATAMEDEE-UGECAM 12/03/2018		Dégagement
ELEMENT	DESCRIPTIF DU LABORATOIRE	DATE DE PRELEVEMENT	NOM DE L'OPERATEUR
Dalle de faux-plafonds	Matériau fibreux jaune + couche fibreuse blanche non séparable + peinture blanche non séparable	12/03/2018	BOCQUET Florian
LOCALISATION		RESULTAT	
Plafond		Amiante non détecté	

EMPLACEMENT



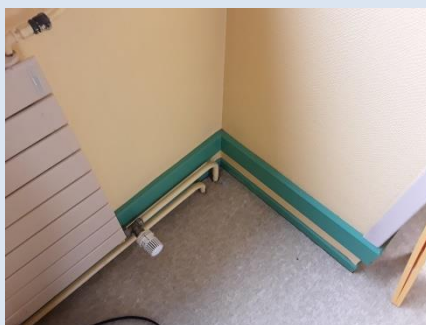
PRELEVEMENT : BATAMEDEE-UGECAMP021			
NOM DU CLIENT	NUMERO DU DOSSIER		PIECE OU LOCAL
UGECAM	BATAMEDEE-UGECAM 12/03/2018		Palier 4
ELEMENT	DESCRIPTIF DU LABORATOIRE	DATE DE PRELEVEMENT	NOM DE L'OPERATEUR
Enduit / Peinture	Enduit plâtreux blanc en vrac non séparable + peinture en vrac non séparable	12/03/2018	BOCQUET Florian
LOCALISATION		RESULTAT	
Plafond		Amiante non détecté	

EMPLACEMENT



PRELEVEMENT : BATAMEDEE-UGECAMP022			
NOM DU CLIENT	NUMERO DU DOSSIER		PIECE OU LOCAL
UGECAM	BATAMEDEE-UGECAM 12/03/2018		Couloir 2
ELEMENT	DESCRIPTIF DU LABORATOIRE	DATE DE PRELEVEMENT	NOM DE L'OPERATEUR
Revêtement souple	Revêtement souple gris + peinture en faible quantité non séparable + colle polymère jaune non séparable + ragréage gris non séparable + sous couche de ragréage grise hétérogène	12/03/2018	BOCQUET Florian
LOCALISATION		RESULTAT	
Sol		Amiante non détecté	

EMPLACEMENT

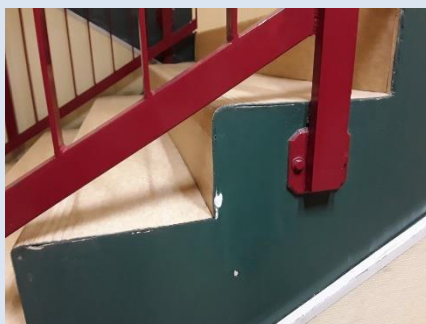


PRELEVEMENT : BATAMEDEE-UGECAMP023			
NOM DU CLIENT	NUMERO DU DOSSIER		PIECE OU LOCAL
UGECAM	BATAMEDEE-UGECAM 12/03/2018		Couloir 2
ELEMENT	DESCRIPTIF DU LABORATOIRE	DATE DE PRELEVEMENT	NOM DE L'OPERATEUR
Dalle de faux-plafonds	Matériau fibreux beige + peinture blanche non séparable	12/03/2018	BOCQUET Florian
LOCALISATION		RESULTAT	
Plafonds		Amiante non détecté	
EMPLACEMENT			



PRELEVEMENT : BATAMEDEE-UGECAMP024			
NOM DU CLIENT	NUMERO DU DOSSIER		PIECE OU LOCAL
UGECAM	BATAMEDEE-UGECAM 12/03/2018		Cages d'escalier
ELEMENT	DESCRIPTIF DU LABORATOIRE	DATE DE PRELEVEMENT	NOM DE L'OPERATEUR
Enduit / Peinture	Enduit plâtreux blanc en vrac + peintures multiples non séparable + matériau gris en faible quantité non séparable	12/03/2018	BOCQUET Florian
LOCALISATION		RESULTAT	
Murs		Amiante non détecté	

EMPLACEMENT



PRELEVEMENT : BATAMEDEE-UGECAMP025			
NOM DU CLIENT	NUMERO DU DOSSIER		PIECE OU LOCAL
UGECAM	BATAMEDEE-UGECAM 12/03/2018		Dégagement 3
ELEMENT	DESCRIPTIF DU LABORATOIRE	DATE DE PRELEVEMENT	NOM DE L'OPERATEUR
Revêtement souple	Revêtement souple blanc + colle polymère jaune + ragréage gris non séparable + matériau compact gris non séparable	12/03/2018	BOCQUET Florian
LOCALISATION		RESULTAT	
Sol		Amiante non détecté	

EMPLACEMENT



PRELEVEMENT : BATAMEDEE-UGECAMP026			
NOM DU CLIENT	NUMERO DU DOSSIER		PIECE OU LOCAL
UGECAM	BATAMEDEE-UGECAM 12/03/2018		Couloir
ELEMENT	DESCRIPTIF DU LABORATOIRE	DATE DE PRELEVEMENT	NOM DE L'OPERATEUR
Enduit / Peinture	Enduit plâtreux blanc en vrac + toile fibreuse blanche non séparable + peinture non séparable	12/03/2018	BOCQUET Florian
LOCALISATION		RESULTAT	
Mur N		Amiante non détecté	
EMPLACEMENT			
			

PRELEVEMENT : BATAMEDEE-UGECAMP027			
NOM DU CLIENT	NUMERO DU DOSSIER		PIECE OU LOCAL
UGECAM	BATAMEDEE-UGECAM 12/03/2018		Couloir
ELEMENT	DESCRIPTIF DU LABORATOIRE	DATE DE PRELEVEMENT	NOM DE L'OPERATEUR
Enduit / Calicot	Enduit plâtreux blanc + toile fibreuse blanche + carton non séparable + peinture non séparable	12/03/2018	BOCQUET Florian
LOCALISATION		RESULTAT	
Mur A		Amiante non détecté	
EMPLACEMENT			
			

PRELEVEMENT : BATAMEDEE-UGECAMP028			
NOM DU CLIENT	NUMERO DU DOSSIER		PIECE OU LOCAL
UGECAM	BATAMEDEE-UGECAM 12/03/2018		Dégagement 6
ELEMENT	DESCRIPTIF DU LABORATOIRE	DATE DE PRELEVEMENT	NOM DE L'OPERATEUR
Dalle de faux-plafonds	Matériau fibreux jaune + couche fibreuse blanche non séparable	12/03/2018	BOCQUET Florian
LOCALISATION		RESULTAT	
Plafond		Amiante non détecté	

EMPLACEMENT



PRELEVEMENT : BATAMEDEE-UGECAMP029			
NOM DU CLIENT	NUMERO DU DOSSIER		PIECE OU LOCAL
UGECAM	BATAMEDEE-UGECAM 12/03/2018		Lingerie
ELEMENT	DESCRIPTIF DU LABORATOIRE	DATE DE PRELEVEMENT	NOM DE L'OPERATEUR
Faïence 2	Colle blanche + couche plâtreuse blanche avec couche cartonnée non séparable + carrelage	12/03/2018	BOCQUET Florian
LOCALISATION		RESULTAT	
Mur C		Amiante non détecté	

EMPLACEMENT



PRELEVEMENT : BATAMEDEE-UGECAMP030			
NOM DU CLIENT	NUMERO DU DOSSIER		PIECE OU LOCAL
UGECAM	BATAMEDEE-UGECAM 12/03/2018		Couloir 1
ELEMENT	DESCRIPTIF DU LABORATOIRE	DATE DE PRELEVEMENT	NOM DE L'OPERATEUR
Revêtement souple	Revêtement souple beige + colle polymère jaune + ragréage rose non séparable + matériau compact gris non séparable	12/03/2018	BOCQUET Florian
LOCALISATION		RESULTAT	
Sol		Amiante non détecté	

EMPLACEMENT



PRELEVEMENT : BATAMEDEE-UGECAMP031			
NOM DU CLIENT	NUMERO DU DOSSIER		PIECE OU LOCAL
UGECAM	BATAMEDEE-UGECAM 12/03/2018		Couloir 1
ELEMENT	DESCRIPTIF DU LABORATOIRE	DATE DE PRELEVEMENT	NOM DE L'OPERATEUR
Enduit / Peinture	Enduit plâtreux blanc en vrac + toile fibreuse blanche non séparable + peintures multiples non séparable	12/03/2018	BOCQUET Florian
LOCALISATION		RESULTAT	
Mur B		Amiante non détecté	

EMPLACEMENT



PRELEVEMENT : BATAMEDEE-UGECAMP032			
NOM DU CLIENT	NUMERO DU DOSSIER		PIECE OU LOCAL
UGECAM	BATAMEDEE-UGECAM 12/03/2018		Couloir 1
ELEMENT	DESCRIPTIF DU LABORATOIRE	DATE DE PRELEVEMENT	NOM DE L'OPERATEUR
Enduit / Calicot	Enduit plâtreux blanc en vrac + carton non séparable + toile fibreuse blanche non séparable + peinture non séparable	12/03/2018	BOCQUET Florian
LOCALISATION		RESULTAT	
Mur C		Amiante non détecté	

EMPLACEMENT



PRELEVEMENT : BATAMEDEE-UGECAMP033			
NOM DU CLIENT	NUMERO DU DOSSIER		PIECE OU LOCAL
UGECAM	BATAMEDEE-UGECAM 12/03/2018		Couloir 2
ELEMENT	DESCRIPTIF DU LABORATOIRE	DATE DE PRELEVEMENT	NOM DE L'OPERATEUR
Enduit / Peinture	Enduit plâtreux blanc en vrac + peintures multiples non séparable	12/03/2018	BOCQUET Florian
LOCALISATION		RESULTAT	
Mur B		Amiante non détecté	

EMPLACEMENT



PRELEVEMENT : BATAMEDEE-UGECAMP034			
NOM DU CLIENT	NUMERO DU DOSSIER		PIECE OU LOCAL
UGECAM	BATAMEDEE-UGECAM 12/03/2018		Couloir 2
ELEMENT	DESCRIPTIF DU LABORATOIRE	DATE DE PRELEVEMENT	NOM DE L'OPERATEUR
Enduit / Calicot	Enduit plâtreux blanc + carton non séparable + matériau plâtreux blanc non séparable + peinture non séparable	12/03/2018	BOCQUET Florian
LOCALISATION		RESULTAT	
Mur C		Amiante non détecté	

EMPLACEMENT



PRELEVEMENT : BATAMEDEE-UGECAMP035			
NOM DU CLIENT	NUMERO DU DOSSIER		PIECE OU LOCAL
UGECAM	BATAMEDEE-UGECAM 12/03/2018		Couloir
ELEMENT	DESCRIPTIF DU LABORATOIRE	DATE DE PRELEVEMENT	NOM DE L'OPERATEUR
Peinture	Peintures multiples en vrac	12/03/2018	BOCQUET Florian
LOCALISATION		RESULTAT	
Grille métallique		Amiante non détecté	

EMPLACEMENT



PRELEVEMENT : BATAMEDEE-UGECAMP036			
NOM DU CLIENT	NUMERO DU DOSSIER		PIECE OU LOCAL
UGECAM	BATAMEDEE-UGECAM 12/03/2018		Couloir
ELEMENT	DESCRIPTIF DU LABORATOIRE	DATE DE PRELEVEMENT	NOM DE L'OPERATEUR
Joint	Matériau plâtreux rose en vrac + carton blanc avec aluminium non séparable + toile fibreuse blanche non séparable + peinture non séparable	12/03/2018	BOCQUET Florian
LOCALISATION		RESULTAT	
Grille métallique		Amiante non détecté	
EMPLACEMENT			



ANNEXE 2 – PROCES VERBAUX D'ANALYSES



Parc d'affaires Espace Performances Bât K
35760 SAINT-GREGOIRE
Tel : 02.99.35.41.41
Fax : 02.23.22.52.27
www.itga.fr

Accréditation n° 1-5970



Liste des sites et portées
disponibles sur www.cofrac.fr

L'accréditation du COFRAC atteste de la compétence des laboratoires pour les seuls essais couverts par l'accréditation qui sont identifiés par le symbole :

RAPPORT SYNTHÉTIQUE D'ANALYSE NUMÉRO IT0718-25229 EN DATE DU 10/03/2018 RECHERCHE ET IDENTIFICATION D'AMIANTE SUR PRELEVEMENT(S) DE MATERIAU(X)

Ce rapport ne concerne que les échantillons soumis à l'analyse.

Cliant :	EXPERT HABITAT & INDUSTRIE INGENIERIE- AGENCE EST (COMPTE MATERIAUX) 18 allée de la Forêt de la Reine 54600 VILLERS LES NANCY	Réf. Commande ITGA :	IT0718-25229
		Réf. Commande Client :	BATAMEDEE-UGECAM-01

Prélèvement(s) : Reçu au laboratoire le : 06/03/2018

Préparation(s) : Effectuée de façon à être représentative de l'échantillon

- Pour une analyse au Microscope Optique à Lumière Polarisée (MOLP) : pas de traitement thermique ou mécanique
- ou
- Pour une analyse au Microscope Electronique à Transmission Analytique (META) : broyage mécanique, récupération de poussières sur grille de microscope électronique (méthode interne IT 085 ou IT 286)

Technique Analytique(s) : Microscopie Optique à Lumière Polarisée (méthode guide HSG 248 - appendice 2)

- ou
- Microscopie Electronique à Transmission Analytique (parties pertinentes de la norme NF X 43-050)

Résultat(s) :

Fraction analysée	Technique analytique	Nb de préparations	Date d'analyse	Résultat / Type d'amiante
Réf dossier client : BATAMEDEE-UGECAM-01 - Réf échantillon client : BATAMEDEE-UGECAMP001 / Bâtiment collectif - Sols - Couloir - Revêtement de sols / Déagrement 1 Sol Revêtement souple			Réf échantillon ITGA : IT071803-11521 Description ITGA : Revêtement souple beige / Colle polymère jaune avec poussières / Ragréage blanc / Matériau gris en vrac	
► Revêtement souple beige + colle polymère jaune avec poussières non séparable + ragréage blanc non séparable + matériau gris en vrac non séparable	META	1	09/03/2018	Amiante non détecté / -
Réf dossier client : BATAMEDEE-UGECAM-01 - Réf échantillon client : BATAMEDEE-UGECAMP002 / Bâtiment collectif - Sols - Couloir - Revêtement de sols / Déagrement 1 Sol Dalle de sol			Réf échantillon ITGA : IT071803-11522 Description ITGA : Revêtement souple gris / Colle polymère jaune / Ragréage gris / Sous couche de ragréage grise hétérogène	
► Revêtement souple gris + colle polymère jaune non séparable + ragréage gris non séparable + sous couche de ragréage grise hétérogène	META	1	09/03/2018	Amiante non détecté / -

Validé par : Delphine HAREL - Analyste

La reproduction de ce rapport n'est autorisée que sous sa forme intégrale ; ce rapport ne doit pas être reproduit partiellement sans l'approbation du laboratoire.

Sauf demande particulière et écrite du client, les échantillons sont conservés pendant 6 mois et les rapports pendant 2 ans.

DTA 164-01 rev 03

Page 1/5

RAPPORT SYNTHÉTIQUE D'ANALYSE NUMÉRO IT0718-25229 EN DATE DU 10/03/2018
RECHERCHE ET IDENTIFICATION D'AMIANTE SUR PRELEVEMENT(S) DE MATERIAU(X)

Fraction analysée	Technique analytique	Nb de préparations	Date d'analyse	Résultat / Type d'amiante
Ref dossier client : BATAMEDEE-UGECAM--01 - Ref échantillon client : BATAMEDEE-UGECAMP003 / Bâtiment collectif - Sols - Couloir - Revêtement de sols / Dégagement 1 Sol Revêtement souple			Ref échantillon ITGA : IT071803-11523 Description ITGA : Revêtement souple gris / Colle polymère jaune / Ragrée gris	
▶ Revêtement souple gris + colle polymère jaune non séparable + ragrée gris	META	1	09/03/2018	Amiante non détecté / -
Ref dossier client : BATAMEDEE-UGECAM--01 - Ref échantillon client : BATAMEDEE-UGECAMP004 / Bâtiment collectif - Murs - Couloir - Ensemble des éléments / Dégagement 1 Mur C Enduit Peinture			Ref échantillon ITGA : IT071803-11524 Description ITGA : Matériau gris en faible quantité en vrac / Enduit plâtreux blanc en vrac / Peinture en faible quantité en vrac	
▶ Matériau gris en faible quantité en vrac non séparable + enduit plâtreux blanc en vrac non séparable + peinture en faible quantité en vrac non séparable	META	1	09/03/2018	Amiante non détecté / -
Ref dossier client : BATAMEDEE-UGECAM--01 - Ref échantillon client : BATAMEDEE-UGECAMP005 / Bâtiment collectif - Murs - Couloir - Ensemble des éléments / Dégagement 1 Mur Q Enduit Calicot			Ref échantillon ITGA : IT071803-11525 Description ITGA : Enduit plâtreux blanc en vrac / Papier en vrac / Peinture en vrac	
▶ Enduit plâtreux blanc en vrac non séparable + papier en vrac non séparable + peinture en vrac non séparable	META	1	09/03/2018	Amiante non détecté / -
Ref dossier client : BATAMEDEE-UGECAM--01 - Ref échantillon client : BATAMEDEE-UGECAMP006 / Bâtiment collectif - Plafonds - Couloir - Dalle de faux-plafonds / Dégagement 1 Plafond Dalle de faux-plafonds			Ref échantillon ITGA : IT071803-11526 Description ITGA : Matériau fibreux jaune / Couche fibreuse blanche / Peinture blanche	
▶ Matériau fibreux jaune + couche fibreuse blanche non séparable + peinture blanche non séparable	META	1	09/03/2018	Amiante non détecté / -
Ref dossier client : BATAMEDEE-UGECAM--01 - Ref échantillon client : BATAMEDEE-UGECAMP007 / Bâtiment collectif - Sols - Couloir - Revêtement de sols / Cafeteria Sol Revêtement souple			Ref échantillon ITGA : IT071803-11527 Description ITGA : Revêtement souple noir / Colle polymère jaune / Ragrée gris / Peinture / Sous couche de ragrée grise	
▶ Revêtement souple noir + colle polymère jaune non séparable + ragrée gris + peinture non séparable + sous couche de ragrée grise non séparable	META	1	09/03/2018	Amiante non détecté / -

La reproduction de ce rapport n'est autorisée que sous sa forme intégrale : ce rapport ne doit pas être reproduit partiellement sans l'approbation du laboratoire.

Sauf demande particulière et écrite du client, les échantillons sont conservés pendant 6 mois et les rapports pendant 2 ans.

DTA 164-01 rev 03

Page 2/5

RAPPORT SYNTHÉTIQUE D'ANALYSE NUMÉRO IT0718-25229 EN DATE DU 10/03/2018
RECHERCHE ET IDENTIFICATION D'AMIANTE SUR PRELEVEMENT(S) DE MATERIAU(X)

Fraction analysée	Technique analytique	Nb de préparations	Date d'analyse	Résultat / Type d'amiante
Réf dossier client : BATAMEDEE-UGECAM--01 - Réf échantillon client : BATAMEDEE-UGECAMP008 / Bâtiment collectif - Ensemble des zones impactées - Escalier - Enduit Peinture / Cages d'escalier Plafond Enduit Peinture			Réf échantillon ITGA : IT071803-11528 Description ITGA : Enduit plâtreux blanc en faible quantité en vrac / Peinture en vrac avec poussières	
↳ Enduit plâtreux blanc en faible quantité en vrac non séparable + peinture en vrac avec poussières non séparable	META	2	10/03/2018	Amiante non détecté / -
Réf dossier client : BATAMEDEE-UGECAM--01 - Réf échantillon client : BATAMEDEE-UGECAMP009 / Bâtiment collectif - Main-courante - Escalier - Peinture / Cages d'escalier Main-courante Peinture			Réf échantillon ITGA : IT071803-11529 Description ITGA : Peintures multiples en vrac	
↳ Peintures multiples en vrac	META	1	09/03/2018	Amiante non détecté / -
Réf dossier client : BATAMEDEE-UGECAM--01 - Réf échantillon client : BATAMEDEE-UGECAMP010 / Bâtiment collectif - Sols - Couloir - Revêtement de sols / Dégagement 2 Sol Carrelage			Réf échantillon ITGA : IT071803-11530 Description ITGA : Colle beige / Couche plâtreuse blanche en vrac / Carrelage	
↳ Colle beige non séparable + couche plâtreuse blanche en vrac non séparable + carrelage	META	1	10/03/2018	Amiante non détecté / -
Réf dossier client : BATAMEDEE-UGECAM--01 - Réf échantillon client : BATAMEDEE-UGECAMP011 / Bâtiment collectif - Sols - Couloir - Revêtement de sols / Dégagement 2 Mur G Plinthes			Réf échantillon ITGA : IT071803-11531 Description ITGA : Colle grise / Couche plâtreuse blanche en vrac / Carrelage	
↳ Colle grise non séparable + couche plâtreuse blanche en vrac non séparable + carrelage	META	1	09/03/2018	Amiante non détecté / -
Réf dossier client : BATAMEDEE-UGECAM--01 - Réf échantillon client : BATAMEDEE-UGECAMP012 / Bâtiment collectif - Plafonds - Couloir - Dalle de faux-plafonds / Dégagement 2 Plafond Dalle de faux-plafonds			Réf échantillon ITGA : IT071803-11532 Description ITGA : Matériau fibreux beige / Couche fibreuse blanche / Peinture blanche	
↳ Matériau fibreux beige + couche fibreuse blanche non séparable + peinture blanche non séparable	META	1	09/03/2018	Amiante non détecté / -
Réf dossier client : BATAMEDEE-UGECAM--01 - Réf échantillon client : BATAMEDEE-UGECAMP014 / Bâtiment collectif - Murs - Couloir - Ensemble des éléments / Dégagement 5 Mur C Enduit Peinture			Réf échantillon ITGA : IT071803-11533 Description ITGA : Enduit plâtreux blanc en vrac / Peintures multiples en vrac	
↳ Enduit plâtreux blanc en vrac non séparable + peintures multiples en vrac non séparable	META	1	10/03/2018	Amiante non détecté / -

La reproduction de ce rapport n'est autorisée que sous sa forme intégrale : ce rapport ne doit pas être reproduit partiellement sans l'approbation du laboratoire.

Sauf demande particulière et écrite du client, les échantillons sont conservés pendant 6 mois et les rapports pendant 2 ans.

DTA 164-01 rev 03

Page 3/5

RAPPORT SYNTHÉTIQUE D'ANALYSE NUMÉRO IT0718-25229 EN DATE DU 10/03/2018
RECHERCHE ET IDENTIFICATION D'AMIANTE SUR PRELEVEMENT(S) DE MATERIAU(X)

Fraction analysée	Technique analytique	Nb de préparations	Date d'analyse	Résultat / Type d'amiante
Réf dossier client : BATAMEDEE-UGECAM--01 - Réf échantillon client : BATAMEDEE-UGECAMP015 / Bâtiment collectif - Murs - Couloir - Ensemble des éléments / Dégagement 5 Mur K Enduit Calicot			Réf échantillon ITGA : IT071803-11534 Description ITGA : Enduit plâtreux blanc en vrac / Toile fibreuse blanche en faible quantité en vrac / Peinture	
<p>► Enduit plâtreux blanc en vrac non séparable + toile fibreuse blanche en faible quantité en vrac non séparable + peinture non séparable</p>	META	1	09/03/2018	Amiante non détecté / -
Réf dossier client : BATAMEDEE-UGECAM--01 - Réf échantillon client : BATAMEDEE-UGECAMP016 / Bâtiment collectif - Plafonds - Couloir - Dalle de faux-plafonds / Dégagement 5 Plafond Dalle de faux-plafonds			Réf échantillon ITGA : IT071803-11535 Description ITGA : Matériau fibreux gris / Couche fibreuse blanche / Peinture blanche	
<p>► Matériau fibreux gris + couche fibreuse blanche non séparable + peinture blanche non séparable</p>	META	1	10/03/2018	Amiante non détecté / -
Réf dossier client : BATAMEDEE-UGECAM--01 - Réf échantillon client : BATAMEDEE-UGECAMP018 / Bâtiment collectif - Sols - Couloir - Revêtement de sols / Dégagement 6 Sol Revêtement souple			Réf échantillon ITGA : IT071803-11536 Description ITGA : Revêtement souple blanc / Colle polymère jaune / Ragréage rose / Colle polymère jaune avec fibres / Sous couche de ragréage blanche / Matériau compact gris hétérogène	
<p>► Revêtement souple blanc + colle polymère jaune non séparable + ragréage rose non séparable + colle polymère jaune avec fibres non séparable + sous couche de ragréage blanche non séparable + matériau compact gris hétérogène</p>	META	1	09/03/2018	Amiante non détecté / -
Réf dossier client : BATAMEDEE-UGECAM--01 - Réf échantillon client : BATAMEDEE-UGECAMP019 / Bâtiment collectif - Sols - Couloir - Revêtement de sols / Dégagement 6 Sol Revêtement souple			Réf échantillon ITGA : IT071803-11537 Description ITGA : Revêtement souple bleu / Colle polymère jaune / Ragréage gris / Sous couche de ragréage grise hétérogène	
<p>► Revêtement souple bleu + colle polymère jaune non séparable + ragréage gris non séparable + sous couche de ragréage grise hétérogène</p>	META	1	09/03/2018	Amiante non détecté / -
Réf dossier client : BATAMEDEE-UGECAM--01 - Réf échantillon client : BATAMEDEE-UGECAMP020 / Bâtiment collectif - Plafonds - Couloir - Dalle de faux-plafonds / Dégagement Plafond Dalle de faux-plafonds			Réf échantillon ITGA : IT071803-11538 Description ITGA : Matériau fibreux jaune / Couche fibreuse blanche / Peinture blanche	
<p>► Matériau fibreux jaune + couche fibreuse blanche non séparable + peinture blanche non séparable</p>	META	2	10/03/2018	Amiante non détecté / -

La reproduction de ce rapport n'est autorisée que sous sa forme intégrale : ce rapport ne doit pas être reproduit partiellement sans l'approbation du laboratoire.

Sauf demande particulière et écrite du client, les échantillons sont conservés pendant 6 mois et les rapports pendant 2 ans.

DTA 164-01 rev 03

Page 4/5

RAPPORT SYNTHÉTIQUE D'ANALYSE NUMÉRO IT0718-25229 EN DATE DU 10/03/2018
RECHERCHE ET IDENTIFICATION D'AMIANTE SUR PRELEVEMENT(S) DE MATERIAU(X)

Fraction analysée	Technique analytique	Nb de préparations	Date d'analyse	Résultat / Type d'amiante
Réf dossier client : BATAMEDEE-UGECAM--01 - Réf échantillon client : BATAMEDEE-UGECAMPO21 / Bâtiment collectif - Ensemble des zones impactées - Ensemble des pièces - Ensemble des éléments impactés / Palier 4 Plafond Enduit Peinture			Réf échantillon ITGA : IT071803-11539 Description ITGA : Enduit plâtreux blanc en vrac / Peinture en vrac	
<p>► Enduit plâtreux blanc en vrac non séparable + peinture en vrac non séparable</p>	META	1	10/03/2018	Amiante non détecté / -
Réf dossier client : BATAMEDEE-UGECAM--01 - Réf échantillon client : BATAMEDEE-UGECAMPO22 / Bâtiment collectif - Sols - Couloir - Revêtement de sols / Couloir 2 Sol Revêtement souple			Réf échantillon ITGA : IT071803-11540 Description ITGA : Revêtement souple gris / Peinture en faible quantité / Colle polymère jaune / Ragréage gris / Sous couche de ragréage grise hétérogène	
<p>► Revêtement souple gris + peinture en faible quantité non séparable + colle polymère jaune non séparable + ragréage gris non séparable + sous couche de ragréage grise hétérogène</p>	META	1	09/03/2018	Amiante non détecté / -
Réf dossier client : BATAMEDEE-UGECAM--01 - Réf échantillon client : BATAMEDEE-UGECAMPO23 / Bâtiment collectif - Plafonds - Couloir - Dalle de faux-plafonds / Couloir 2 Plafonds Dalle de faux-plafonds			Réf échantillon ITGA : IT071803-11541 Description ITGA : Matériau fibreux beige / Peinture blanche	
<p>► Matériau fibreux beige + peinture blanche non séparable</p>	META	1	09/03/2018	Amiante non détecté / -

La reproduction de ce rapport n'est autorisée que sous sa forme intégrale : ce rapport ne doit pas être reproduit partiellement sans l'approbation du laboratoire.

Sauf demande particulière et écrite du client, les échantillons sont conservés pendant 6 mois et les rapports pendant 2 ans.

DTA 164-01 rev 03

Page 5/5



Parc Edonia - Bât. R - Rue de la Terre Adélie - CS n° 66862
35768 SAINT-GREGOIRE CEDEX
Tel : 02.99.35.41.41
Fax : 02.99.35.41.42
www.itga.fr

Accréditation n° 1-5967



Liste des sites et portées
disponibles sur www.cofrac.fr

L'accréditation du COFRAC atteste de la compétence des laboratoires pour les seuls essais couverts par l'accréditation qui sont identifiés par le symbole :

RAPPORT SYNTHÉTIQUE D'ANALYSE NUMÉRO IT0718-28506 EN DATE DU 20/03/2018
RECHERCHE ET IDENTIFICATION D'AMIANTE SUR PRELEVEMENT(S) DE MATERIAU(X)

Ce rapport ne concerne que les échantillons soumis à l'analyse.

Client : EXPERT HABITAT & INDUSTRIE INGENIERIE- AGENCE EST (COMPTE MATERIAUX) 18 allée de la Forêt de la Reine 54600 VILLERS LES NANCY	Ref. Commande ITGA : IT0718-28506 Ref. Commande Client : BATAMEDEE-UGECAM-02
-------------------------------------------------------------------------------------------------------------------------------------------------	---------------------------------------------------------------------------------

Prélèvement(s) : Reçu au laboratoire le : 14/03/2018

Préparation(s) : Effectuée de façon à être représentative de l'échantillon

- Pour une analyse au Microscope Optique à Lumière Polarisée (MOLP) : pas de traitement thermique ou mécanique
- ou
- Pour une analyse au Microscope Electronique à Transmission Analytique (META) : broyage mécanique, récupération de poussières sur grille de microscope électronique (méthode interne IT 085 ou IT 286)

Technique Analytique(s) : ou

- Microscopie Optique à Lumière Polarisée (méthode guide HSG 248 - appendice 2)
- ou
- Microscopie Electronique à Transmission Analytique (parties pertinentes de la norme NF X 43-050)

Résultat(s) :

Fraction analysée	Technique analytique	Nb de préparations	Date d'analyse	Résultat / Type d'amiante
Ref dossier client : BATAMEDEE-UGECAM-02 - Ref échantillon client : BATAMEDEE-UGECAMP024 / Bâtiment collectif - Murs et Plafonds - Sous-sol - Enduit Peinture / Cages d'escalier Murs Enduit Peinture		Ref échantillon ITGA : IT071803-29088 Description ITGA : Enduit plâtreux blanc en vrac / Peintures multiples / Matériau gris en faible quantité		
► Enduit plâtreux blanc en vrac + peintures multiples non séparable + matériau gris en faible quantité non séparable	META	1	19/03/2018	Amiante non détecté / -
Ref dossier client : BATAMEDEE-UGECAM-02 - Ref échantillon client : BATAMEDEE-UGECAMP025 / Bâtiment collectif - Sols - Couloir - Revêtement de sols / Dégagement 3 Sol Revêtement souple		Ref échantillon ITGA : IT071803-29089 Description ITGA : Revêtement souple blanc / Colle polymère jaune / Ragréage gris / Matériau compact gris		
► Revêtement souple blanc + colle polymère jaune + ragréage gris non séparable + matériau compact gris non séparable	META	2	20/03/2018	Amiante non détecté / -

Validé par : Delphine JOSSET - Analyste

La reproduction de ce rapport n'est autorisée que sous sa forme intégrale : ce rapport ne doit pas être reproduit partiellement sans l'approbation du laboratoire.

Sauf demande particulière et écrite du client, les échantillons sont conservés pendant 6 mois et les rapports pendant 2 ans.

DTA 164-01 rev 03

Page 1/3

RAPPORT SYNTHÉTIQUE D'ANALYSE NUMÉRO IT0718-28506 EN DATE DU 20/03/2018
RECHERCHE ET IDENTIFICATION D'AMIANTE SUR PRELEVEMENT(S) DE MATERIAU(X)

Fraction analysée	Technique analytique	Nb de préparations	Date d'analyse	Résultat / Type d'amiante
Réf dossier client : BATAMEDEE-UGECAM--02 - Réf échantillon client : BATAMEDEE-UGECAMPO26 / Bâtiment collectif - Murs - Couloir - Ensemble des éléments / Couloir Mur N Enduit Peinture			Réf échantillon ITGA : IT071803-29090 Description ITGA : Enduit plâtreux blanc en vrac / Toile fibreuse blanche / Peinture	
↳ Enduit plâtreux blanc en vrac + toile fibreuse blanche non séparable + peinture non séparable	META	1	20/03/2018	Amiante non détecté / -
Réf dossier client : BATAMEDEE-UGECAM--02 - Réf échantillon client : BATAMEDEE-UGECAMPO27 / Bâtiment collectif - Murs - Couloir - Ensemble des éléments / Couloir Mur A Enduit Calicot			Réf échantillon ITGA : IT071803-29091 Description ITGA : Enduit plâtreux blanc / Toile fibreuse blanche / Carton / Peinture	
↳ Enduit plâtreux blanc + toile fibreuse blanche + carton non séparable + peinture non séparable	META	1	20/03/2018	Amiante non détecté / -
Réf dossier client : BATAMEDEE-UGECAM--02 - Réf échantillon client : BATAMEDEE-UGECAMPO28 / Bâtiment collectif - Plafonds - Couloir - Dalle de faux-plafonds / Déagagement 6 Plafond Dalle de faux-plafonds			Réf échantillon ITGA : IT071803-29092 Description ITGA : Matériau fibreux jaune / Couche fibreuse blanche	
↳ Matériau fibreux jaune + couche fibreuse blanche non séparable	MOLP Confirmé au MET	2	19/03/2018	Amiante non détecté / -
Réf dossier client : BATAMEDEE-UGECAM--02 - Réf échantillon client : BATAMEDEE-UGECAMPO29 / Bâtiment collectif - Allège fenêtre - Lingerie - Colle / Lingerie Mur C Faïence 2			Réf échantillon ITGA : IT071803-29093 Description ITGA : Colle blanche / Couche plâtreuse blanche avec couche cartonnée / Carrelage	
↳ Colle blanche + couche plâtreuse blanche avec couche cartonnée non séparable + carrelage	META	1	20/03/2018	Amiante non détecté / -
Réf dossier client : BATAMEDEE-UGECAM--02 - Réf échantillon client : BATAMEDEE-UGECAMPO30 / Bâtiment collectif - Sols - Couloir - Revêtement de sols / Couloir 1 Sol Revêtement souple			Réf échantillon ITGA : IT071803-29094 Description ITGA : Revêtement souple beige / Colle polymère jaune / Ragréage rose / Matériau compact gris	
↳ Revêtement souple beige + colle polymère jaune + ragréage rose non séparable + matériau compact gris non séparable	META	1	20/03/2018	Amiante non détecté / -
Réf dossier client : BATAMEDEE-UGECAM--02 - Réf échantillon client : BATAMEDEE-UGECAMPO31 / Bâtiment collectif - Murs - Couloir - Ensemble des éléments / Couloir 1 Mur B Enduit Peinture			Réf échantillon ITGA : IT071803-29095 Description ITGA : Enduit plâtreux blanc en vrac / Toile fibreuse blanche / Peintures multiples	
↳ Enduit plâtreux blanc en vrac + toile fibreuse blanche non séparable + peintures multiples non séparable	META	1	20/03/2018	Amiante non détecté / -

La reproduction de ce rapport n'est autorisée que sous sa forme intégrale : ce rapport ne doit pas être reproduit partiellement sans l'approbation du laboratoire.

Sauf demande particulière et écrite du client, les échantillons sont conservés pendant 6 mois et les rapports pendant 2 ans.

DTA 164-01 rev 03

Page 2/3

RAPPORT SYNTHÉTIQUE D'ANALYSE NUMÉRO IT0718-28506 EN DATE DU 20/03/2018
RECHERCHE ET IDENTIFICATION D'AMIANTE SUR PRELEVEMENT(S) DE MATERIAU(X)

Fraction analysée	Technique analytique	Nb de préparations	Date d'analyse	Résultat / Type d'amiante
Ref dossier client : BATAMEDEE-UGECAM--02 - Ref échantillon client : BATAMEDEE-UGECAMP032 / Bâtiment collectif - Murs - Couloir - Ensemble des éléments / Couloir 1 Mur C Enduit Calicot			Ref échantillon ITGA : IT071803-29096 Description ITGA : Enduit plâtreux blanc en vrac / Carton / Toile fibreuse blanche / Peinture	
▸ Enduit plâtreux blanc en vrac + carton non séparable + toile fibreuse blanche non séparable + peinture non séparable	META	1	20/03/2018	Amiante non détecté / -
Ref dossier client : BATAMEDEE-UGECAM--02 - Ref échantillon client : BATAMEDEE-UGECAMP033 / Bâtiment collectif - Murs - Couloir - Ensemble des éléments / Couloir 2 Mur B Enduit Peinture			Ref échantillon ITGA : IT071803-29097 Description ITGA : Enduit plâtreux blanc en vrac / Peintures multiples	
▸ Enduit plâtreux blanc en vrac + peintures multiples non séparable	META	1	20/03/2018	Amiante non détecté / -
Ref dossier client : BATAMEDEE-UGECAM--02 - Ref échantillon client : BATAMEDEE-UGECAMP034 / Bâtiment collectif - Murs - Couloir - Ensemble des éléments / Couloir 2 Mur C Enduit Calicot			Ref échantillon ITGA : IT071803-29098 Description ITGA : Enduit plâtreux blanc / Carton / Matériau plâtreux blanc / Peinture	
▸ Enduit plâtreux blanc + carton non séparable + matériau plâtreux blanc non séparable + peinture non séparable	META	1	20/03/2018	Amiante non détecté / -
Ref dossier client : BATAMEDEE-UGECAM--02 - Ref échantillon client : BATAMEDEE-UGECAMP035 / Bâtiment collectif - Grille métallique - Couloir - Enduit Peinture / Couloir Grille métallique Peinture			Ref échantillon ITGA : IT071803-29099 Description ITGA : Peintures multiples en vrac	
▸ Peintures multiples en vrac	META	1	20/03/2018	Amiante non détecté / -
Ref dossier client : BATAMEDEE-UGECAM--02 - Ref échantillon client : BATAMEDEE-UGECAMP036 / Bâtiment collectif - Du sol au plafond - Escalier - Ensemble des éléments impactés / Couloir Grille métallique Joint			Ref échantillon ITGA : IT071803-29100 Description ITGA : Matériau plâtreux rose en vrac / Carton blanc avec aluminium / Toile fibreuse blanche / Peinture	
▸ Matériau plâtreux rose en vrac + carton blanc avec aluminium non séparable + toile fibreuse blanche non séparable + peinture non séparable	META	1	20/03/2018	Amiante non détecté / -


La reproduction de ce rapport n'est autorisée que sous sa forme intégrale : ce rapport ne doit pas être reproduit partiellement sans l'approbation du laboratoire.

Sauf demande particulière et écrite du client, les échantillons sont conservés pendant 6 mois et les rapports pendant 2 ans.

DTA 164-01 rev 03

Page 3/3

ATTESTATION(S)



réinventons / notre métier

Votre attestation Responsabilité Civile

AXA France IARD atteste que :

EXPERT HABITAT ET INDUSTRIE INGENIERIE
21 ROUTE D'ALBERT
62450 AVESNES LES BAPAUME

Est titulaire du contrat d'assurance n° 10063271004 ayant pris effet le 01/03/2018.
Ce contrat garantit les conséquences pécuniaires de la Responsabilité civile pouvant lui incombent du fait de l'exercice des activités suivantes :

DIAGNOSTICS TECHNIQUES IMMOBILIERS OBLIGATOIRES, REALISES DANS LE CADRE DE LA CONSTITUTION DU DOSSIER TECHNIQUE IMMOBILIER ET/ OU AUTRES
DIAGNOSTICS ET MISSIONS REALISES EN DEHORS DU DOSSIER TECHNIQUE, TELS QUE FIGURANT DANS LA LISTE LIMITATIVE CI-DESSOUS :

ETAT MENTIONNANT LA PRESENCE OU L'ABSENCE DE MATERIAUX CONTENANT DE L'AMIANTE
DIAGNOSTIC TECHNIQUE AMIANTE
DIAGNOSTIC AMIANTE PARTIES PRIVATIVES
CONTROLE PERIODIQUE (AMIANTE)
CONTROLE VISUEL APRES TRAVAUX (PLOMB - AMIANTE)
REPERAGE AMIANTE AVANT/ APRES TRAVAUX ET DEMOLITION
REPERAGE AMIANTE ET D'HAP SUR SURFACE BITUMEE ET ENROBES
DIAGNOSTIC PLOMB DANS L'EAU
CONSTAT DES RISQUES D'EXPOSITION AU PLOMB (CREP)
DIAGNOSTIC DE RISQUE D'INTOXICATION AU PLOMB DANS LES PEINTURES (DRIPP)
RECHERCHE DE PLOMB AVANT TRAVAUX / DEMOLITION
ETAT RELATIF A LA PRESENCE DE TERMITES
ETAT PARASITAIRE (MERULES, VRILLETES, LYCTUS)
INFORMATION SUR LA PRESENCE DE RISQUE DE MERULE (LOI ALUR)
MESURAGE LOI CARREZ ET LOI BOUTIN
CALCULS DES MILLIEMES - TANTIEMES DE COPROPRIETE ET REALISATION DE PLANS ASSOCIES SELON LES TEXTES SUIVANTS : LOI 65-557 DU 10 JUILLET 1965,
DECRET 67-223 DU 17 MARS 1967, DECRET 2004- 479 du 27 mai 2004 ET SUIVANTS FIXANT LE STATUT DE LA COPROPRIETE DES IMMEUBLES BATIS.
ETAT DE L'INSTALLATION INTERIEURE DE GAZ
ETAT DES RISQUES NATURELS, MINIER ET TECHNOLOGIQUES (ENRNM)
DIAGNOSTIC DE PERFORMANCE ENERGETIQUE
DPE INDIVIDUEL POUR MAISONS INDIVIDUELLES, APPARTEMENTS ET LOTS TERTIAIRES AFFECTES A DES IMMEUBLES A USAGE PRINCIPAL D'HABITATION, AINSI
QUE LES ATTESTATIONS DE PRISE EN COMPTE DE LA REGLEMENTATION THERMIQUE.
ETAT DE L'INSTALLATION INTERIEURE D'ELECTRICITE
ETUDE REGLEMENTATION THERMIQUE 2005 ET 2012
DOCUMENT ETABLI A L'ISSUE DU CONTROLE DES INSTALLATIONS D'ASSAINISSEMENT NON COLLECTIF
DIAGNOSTIC ASSAINISSEMENT AUTONOME ET COLLECTIF
ETAT DES LIEUX LOCATIFS
DIAGNOSTIC DE SECURITE PISCINE
CERTIFICAT DE DECENDE ET CERTIFICAT DE TRAVAUX DE REHABILITATION
DIAGNOSTIC POUR OBTENTION DE PRET A TAUX ZERO
INFILTROMETRIE: MESURES DE PERMEABILITE DU BATIMENT ET DES RESEAUX AERAIQUES
THERMOGRAPHIE INFRAROUGE
DIAGNOSTIC RADON: UNIQUEMENT POUR MAISONS INDIVIDUELLES ET IMMEUBLES D'HABITATION, A L'EXCLUSION DES ERP.
DIAGNOSTIC DANS LE CADRE DE LA LOI SRU AVANT MISE EN COPROPRIETE
DIAGNOSTIC DECHETS DE CHANTIER - ARTICLES R 111-43 A R 111-49 DU CODE DE LA CONSTRUCTION ET DE L'HABITATION
DOCUMENT UNIQUE D'EVALUATION DES RISQUES COPROPRIETE - Articles L 230 2, III, R 230-1 DU CODE DU TRAVAIL
DIAGNOSTIC TECHNIQUE GLOBAL (DTG) POUR LES COPROPRIETES - LOI N° 2014-366 POUR L'ACCES AU LOGEMENT ET UN URBANISME RENOVE « ALUR », A
L'EXCLUSION DE MISSIONS RELEVANT D'UN PROFESSIONNEL DE LA VENTE OU DE LA LOCATION DE BIENS IMMOBILIERS.
DIAGNOSTIC ACCESSIBILITE HANDICAPES
EXPERTISE EN VALEUR VENALE ET LOCATIVE (SOUS RESERVE D'OBTENTION DE FORMATION)
ETAT DESCRIPTIF DE DIVISION

La garantie Responsabilité civile professionnelle s'exerce à concurrence de 5 000 000 € par année d'assurance.

La présente attestation est valable du 01/03/2018 au 01/01/2019 et ne peut engager l'assureur au-delà des limites et conditions du contrat auquel elle se réfère.
Ce contrat permet à l'assuré de satisfaire à l'obligation d'assurance de responsabilité civile professionnelle résultant des dispositions de l'article R271-2 du Code de la Construction et de
l'Habitation (décret n° 2006-1114 du 5 septembre 2006 relatif aux diagnostics techniques immobiliers) pour l'établissement des documents visés à l'article L271-4 dudit Code.
L'assuré doit être titulaire d'une certification de compétence en cours de validité délivrée par un organisme accrédité dans le domaine de la construction ou employer des salariés ou
être constitué de personnes physiques qui disposent de ladite certification de compétence en cours de validité pour l'établissement des documents visés aux articles L271-4 et L134-1
du code de la Construction et de l'Habitation.
A défaut la garantie n'est pas acquise.

Le présent document, établi par AXA, est valable jusqu'au 01/01/2019 sous réserve du paiement des cotisations. Il a pour objet d'attester l'existence d'un contrat. Il ne constitue
toutefois pas une présomption d'application des garanties et ne peut engager AXA au-delà des clauses, conditions et limites du contrat auquel il se réfère. Les exceptions de garantie
opposables au souscripteur le sont également aux bénéficiaires de l'indemnité (résiliation, nullité, règle proportionnelle, exclusions, déchéances, ...).

Toute adjonction autre que le cachet et la signature du représentant de la Société est réputée non écrite.

Fait à Pessac, le 15/02/2018 - Pour la Compagnie,

VD ASSOCIES
81, Bd Pierre Premier
33110 LE BOUSCAT
RCS 794 672 238 ORIAS : 13010220
Tél. : 05 56 30 95 75

CERTIFICAT DE COMPETENCES



Certificat de compétences Diagnostic Immobilier

N° CPDI 4382 Version 001

Je soussigné, Philippe TROYAUX, Directeur Général d'I.Cert, atteste que :

Monsieur BOCQUET Florian

Est certifié(e) selon le référentiel I.Cert dénommé CPE DI DR 01, dispositif de certification de personnes réalisant des diagnostics immobiliers pour les missions suivantes :

Amiante sans mention Amiante Sans Mention*
Date d'effet : 04/04/2017 - Date d'expiration : 03/04/2022

En foi de quoi ce certificat est délivré, pour valoir et servir ce que de droit.
Edité à Saint-Grégoire, le 04/05/2017.

* Missions de repérage des matériaux et produits de la liste A et des matériaux et produits de la liste B et évaluations périodiques de l'état de conservation des matériaux et produits de la liste A dans les bâtiments autres que ceux relevant de la mention.
**Missions de repérage des matériaux et produits de la liste A et des matériaux et produits de la liste B et évaluations périodiques de l'état de conservation des matériaux et produits de la liste A dans des immeubles de grande hauteur, dans des établissements recevant du public répondant aux catégories 1 à 4, dans des immeubles de travail hébergeant plus de 300 personnes ou dans des bâtiments industriels. Missions de repérage des matériaux et produits de la liste C. Les examens visuels à l'issue des travaux de retrait ou de confinement.

Arrêté du 21 novembre 2006 modifié définissant les critères de certification des compétences des personnes physiques opérateurs des constats de risque d'exposition au plomb, des diagnostics du risque d'insalubrité par le plomb des peintures ou des contrôles après travaux en présence de plomb, et les critères d'accréditation des organismes de certification - Arrêté du 25 juillet 2016 définissant les critères de certification des compétences des personnes physiques opérateurs de repérage, d'évaluation périodique de l'état de conservation des matériaux et produits contenant de l'amiante, et d'examen visuel après travaux dans les immeubles bâtis et les critères d'accréditation des organismes de certification - Arrêté du 30 octobre 2006 modifié définissant les critères de certification des compétences des personnes physiques réalisant l'état relatif à la présence de termites dans le bâtiment et les critères d'accréditation des organismes de certification - Arrêté du 16 octobre 2006 modifié définissant les critères de certification des compétences des personnes physiques réalisant le diagnostic de performance énergétique ou l'attribution de prime en compte de la réglementation thermique, et les critères d'accréditation des organismes de certification - Arrêté du 6 avril 2007 modifié définissant les critères de certification des compétences des personnes physiques réalisant l'état de l'installation intérieure de gaz et les critères d'accréditation des organismes de certification - Arrêté du 8 juillet 2008 modifié définissant les critères de certification des compétences des personnes physiques réalisant l'état de l'installation intérieure d'électricité et les critères d'accréditation des organismes de certification.

I.Cert
Institut de Certification

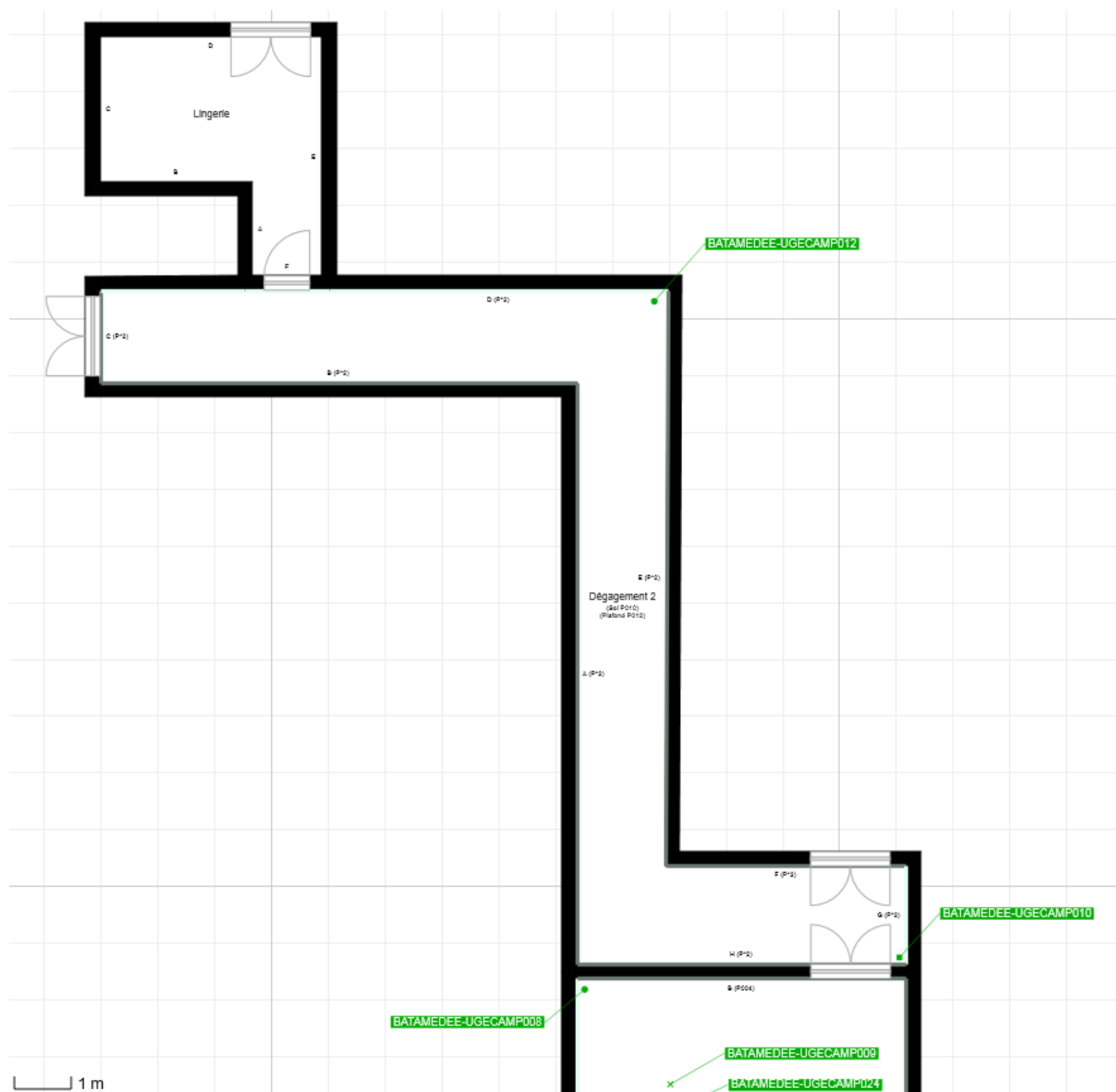
Certification de personnes
Diagnostic Immobilier
Portée disponible sur www.icert.fr

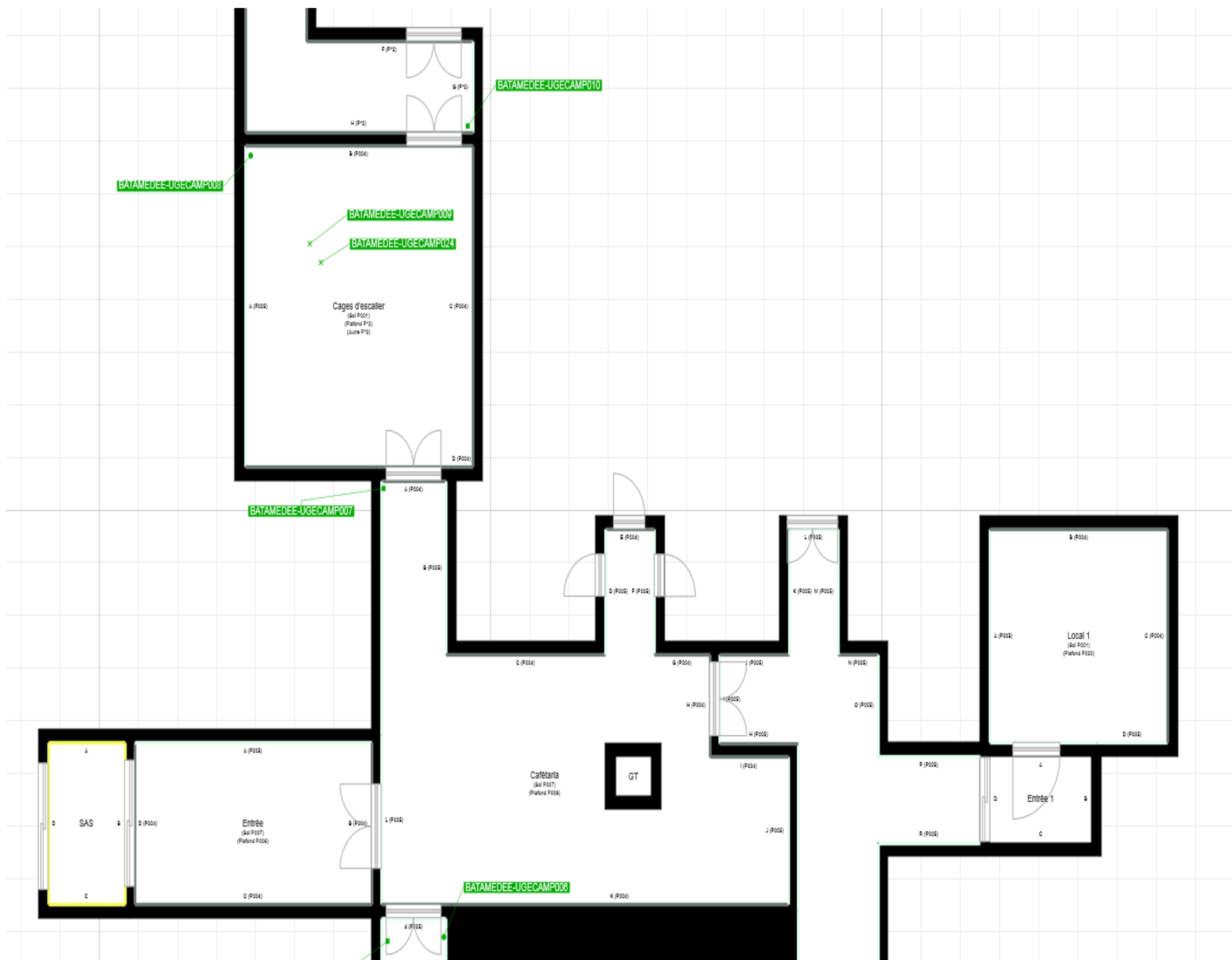
Parc EDONIA - Bâtiment G - Rue de la Terre Victoria - 35760 Saint-Grégoire

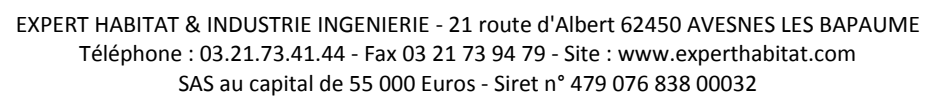
cofrac
ACCREDITATION
N° 4-0522
PORTÉE
CERTIFICATION
DE PERSONNES
www.cofrac.fr

CPE DI FR 11 rev13

CROQUIS REZ DE CHAUSSEE

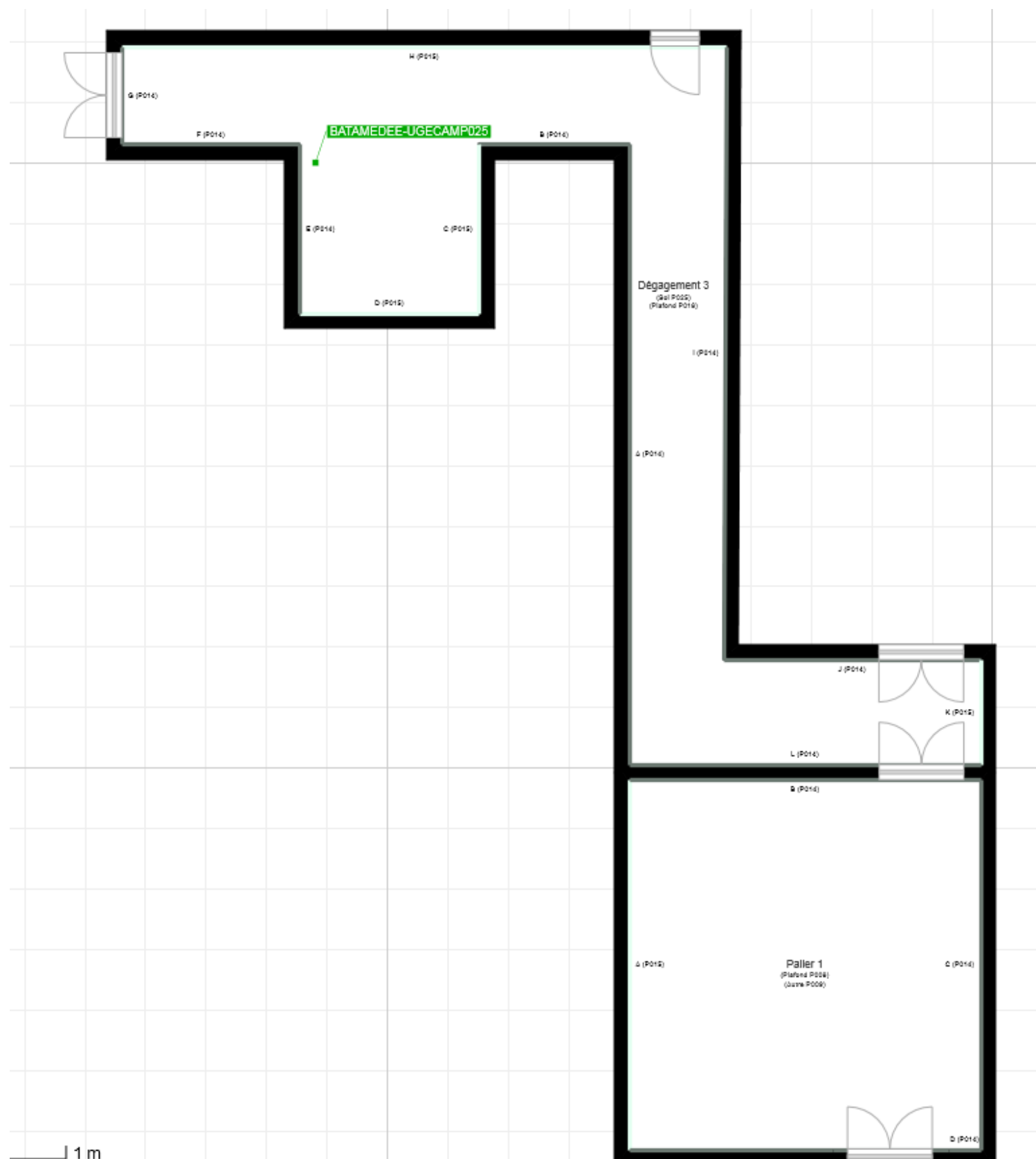


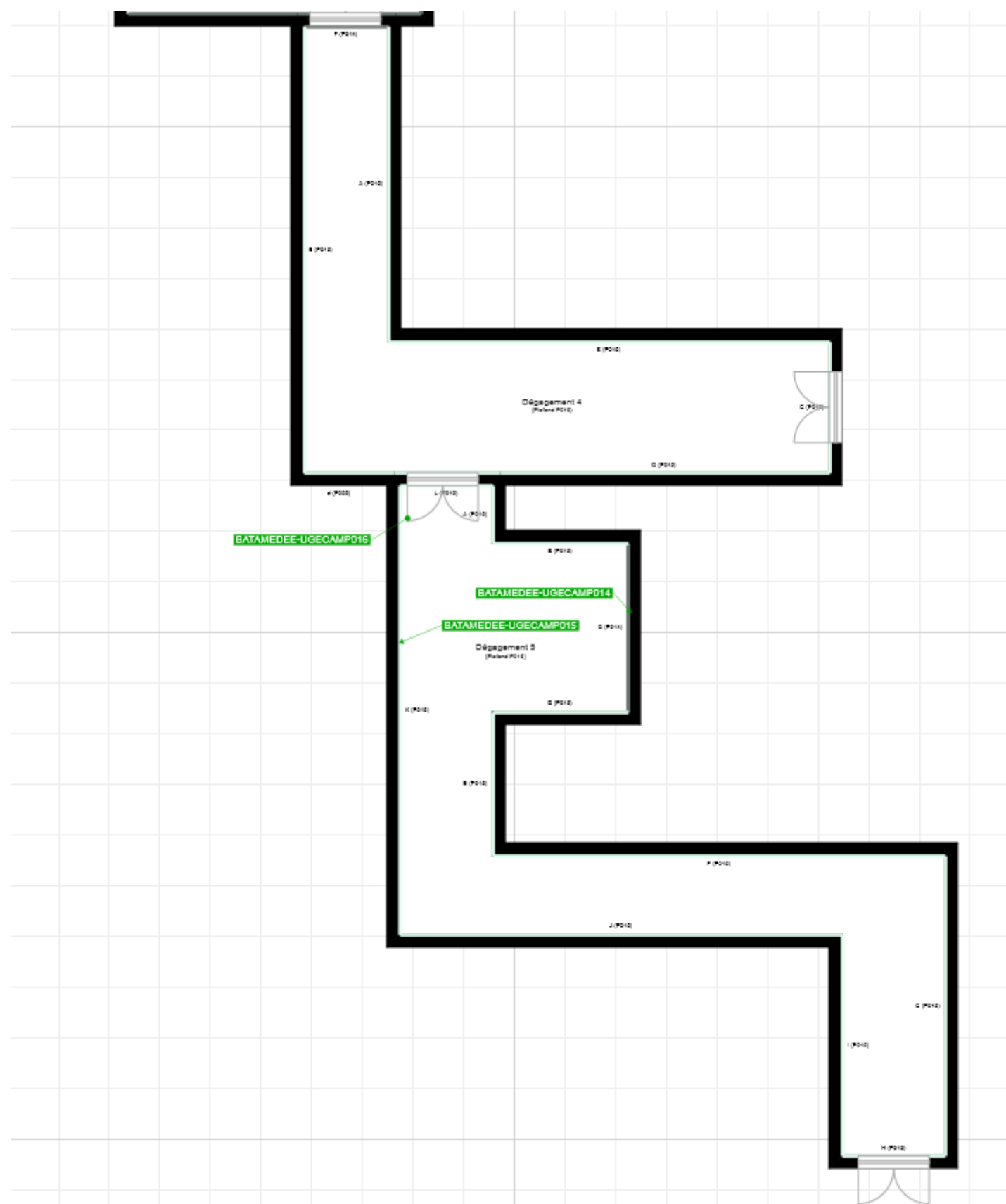


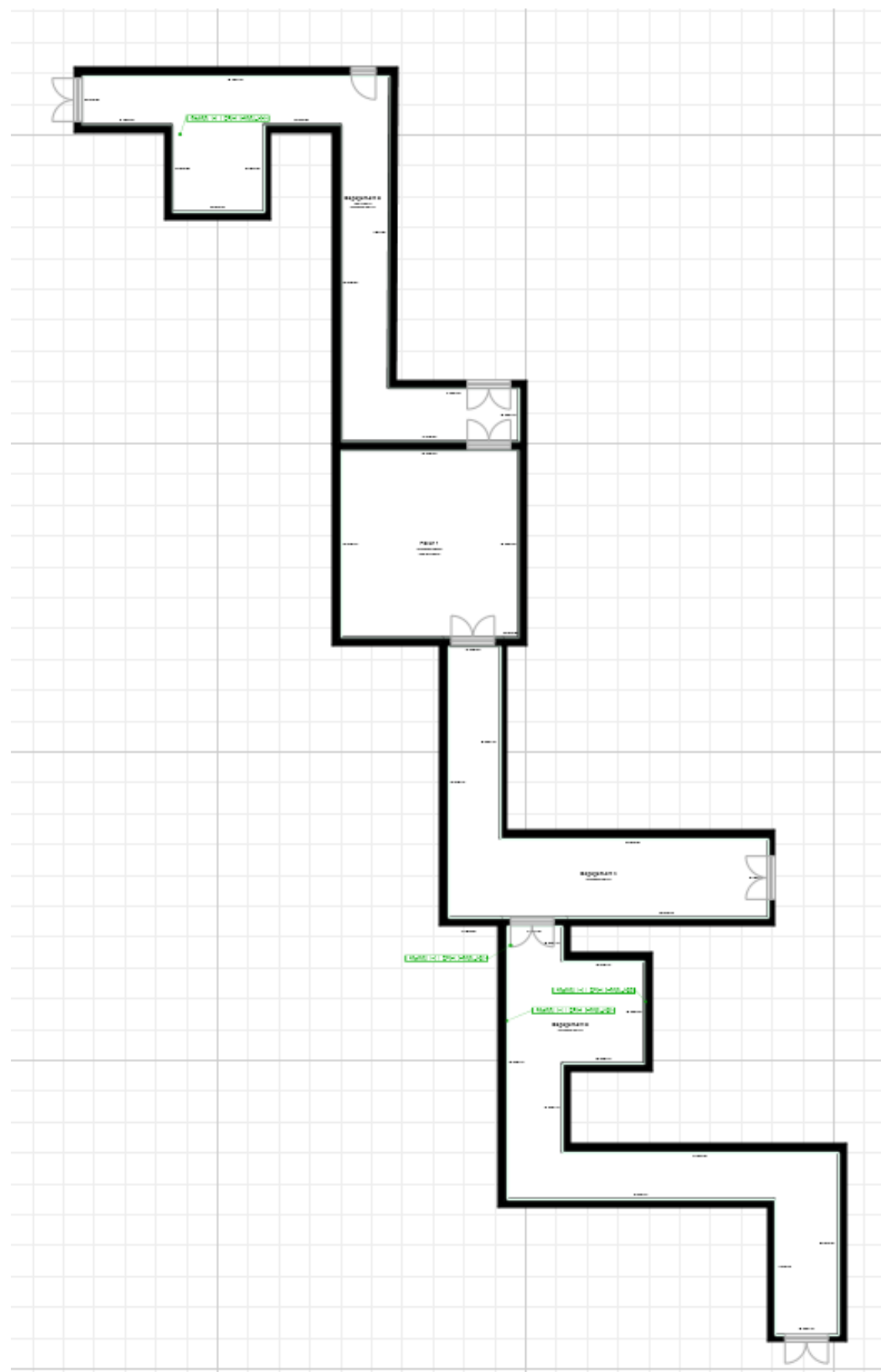




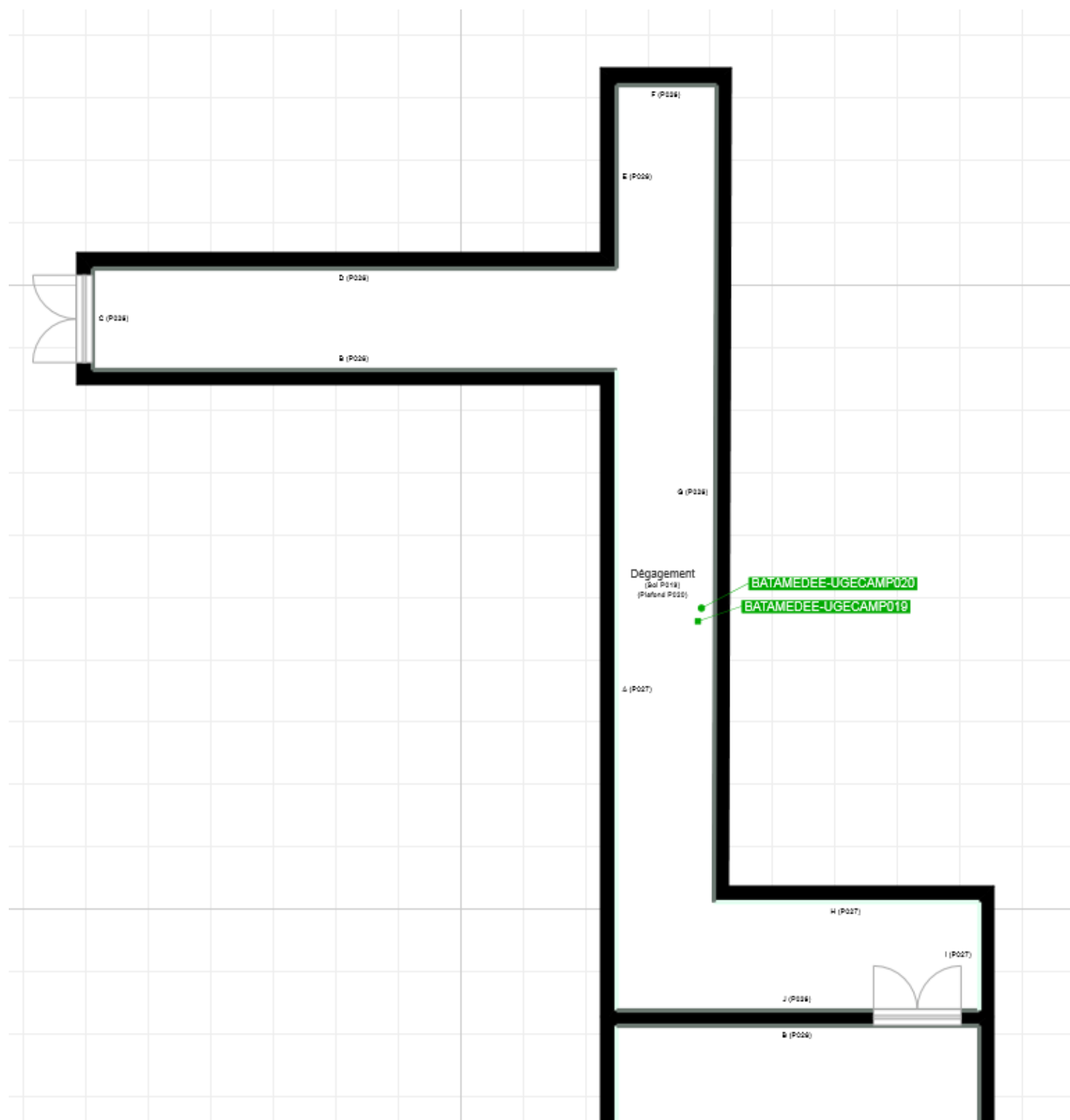
CROQUIS REZ DE JARDIN

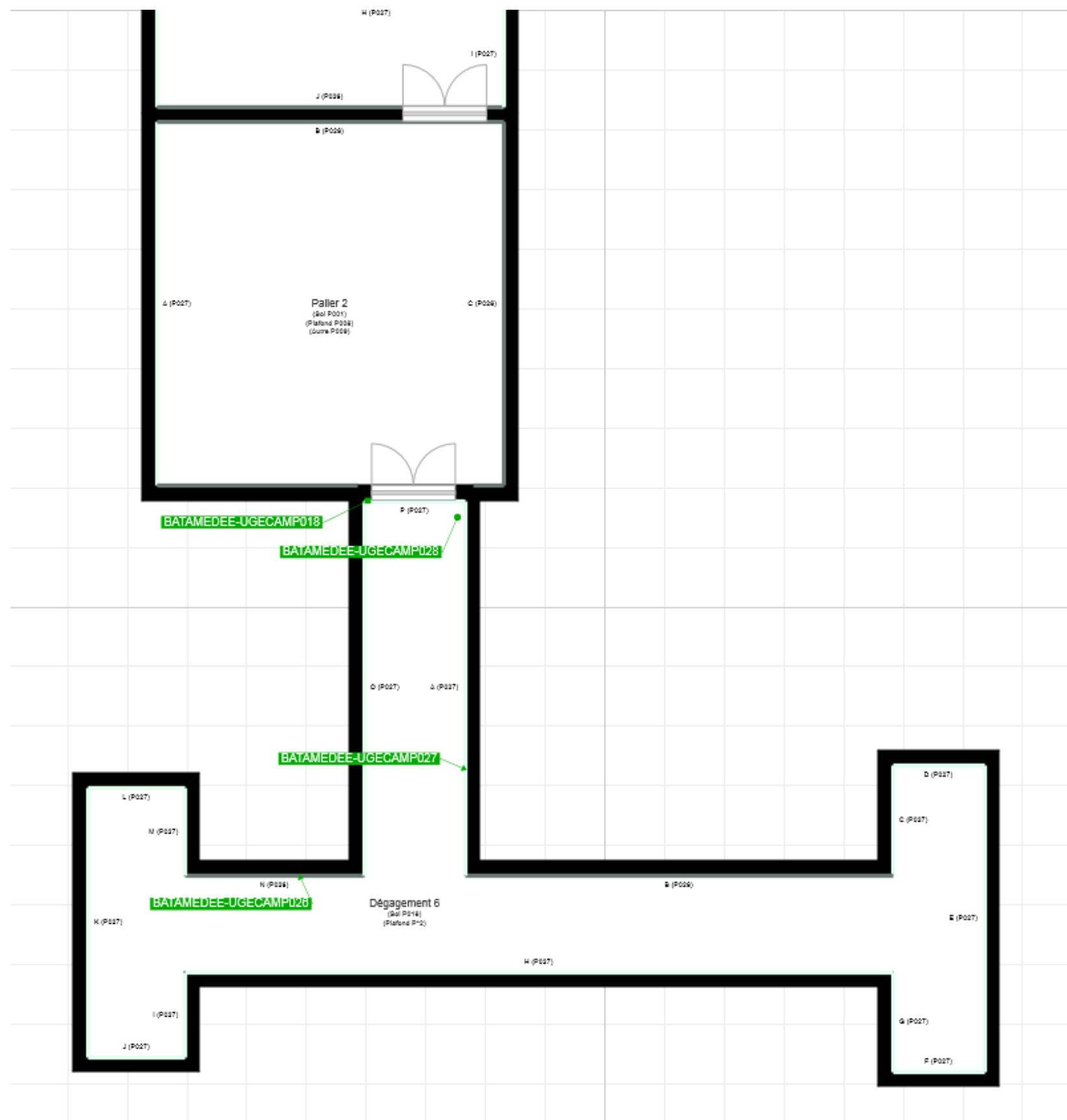


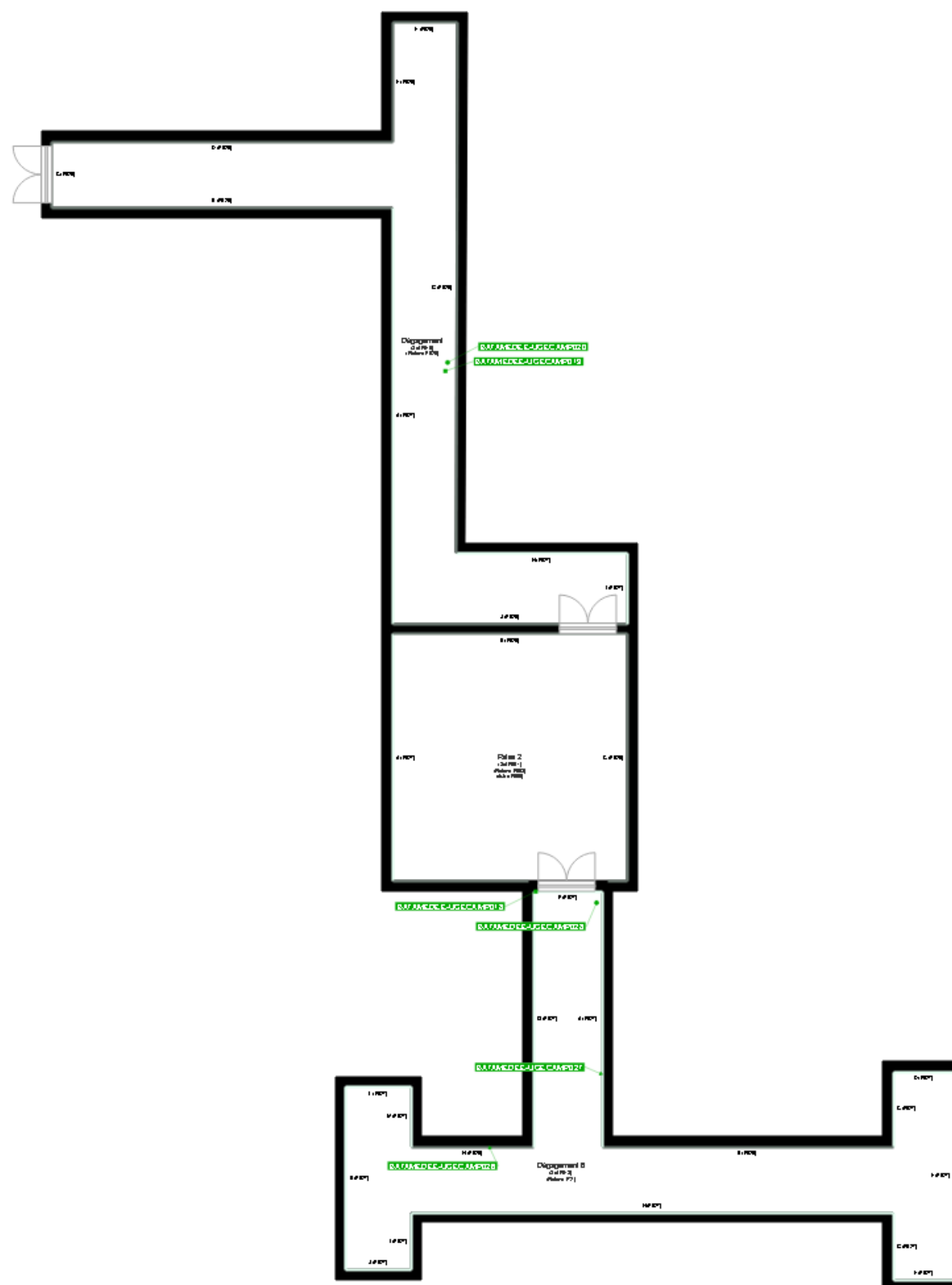




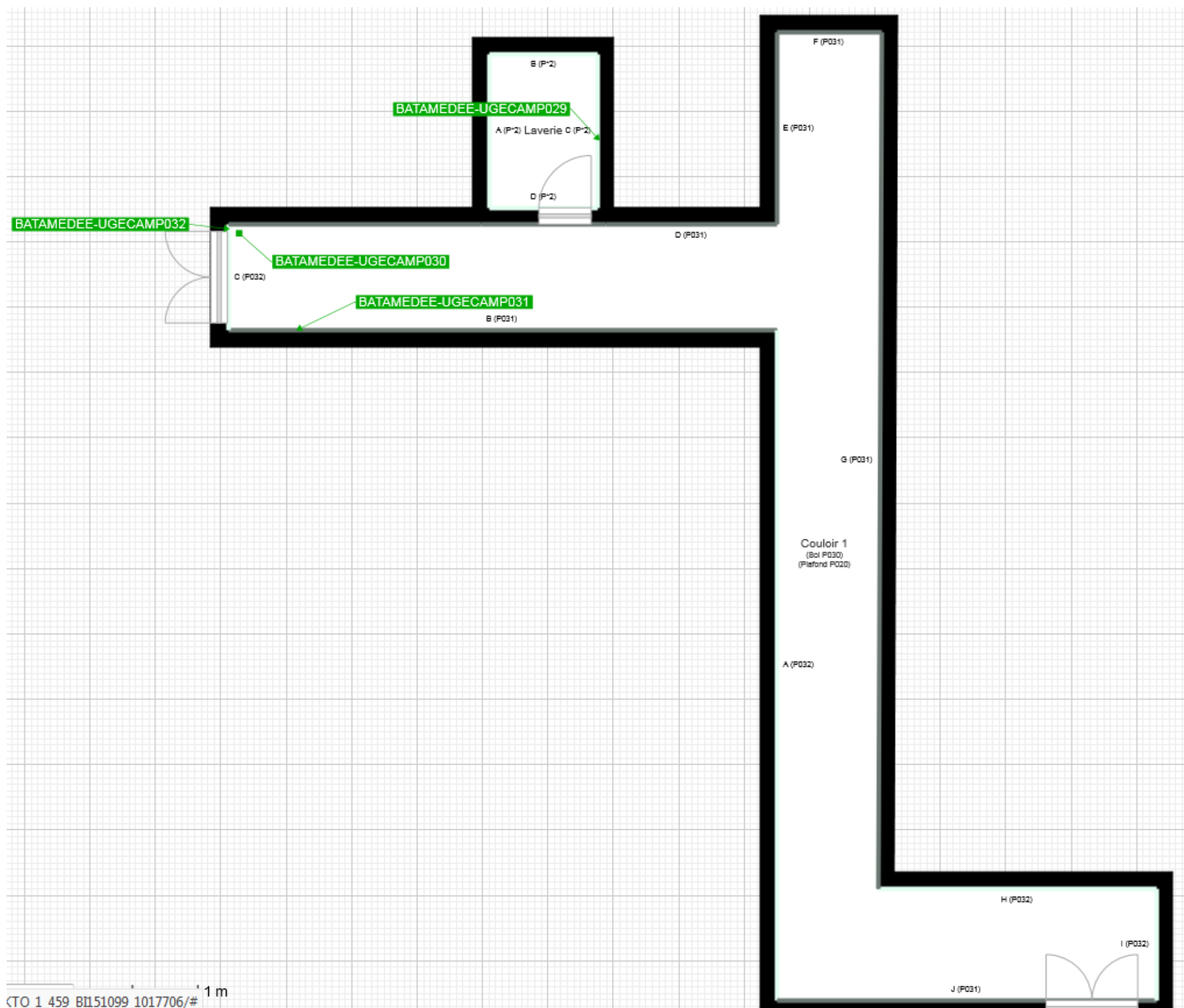
CROQUIS R+1

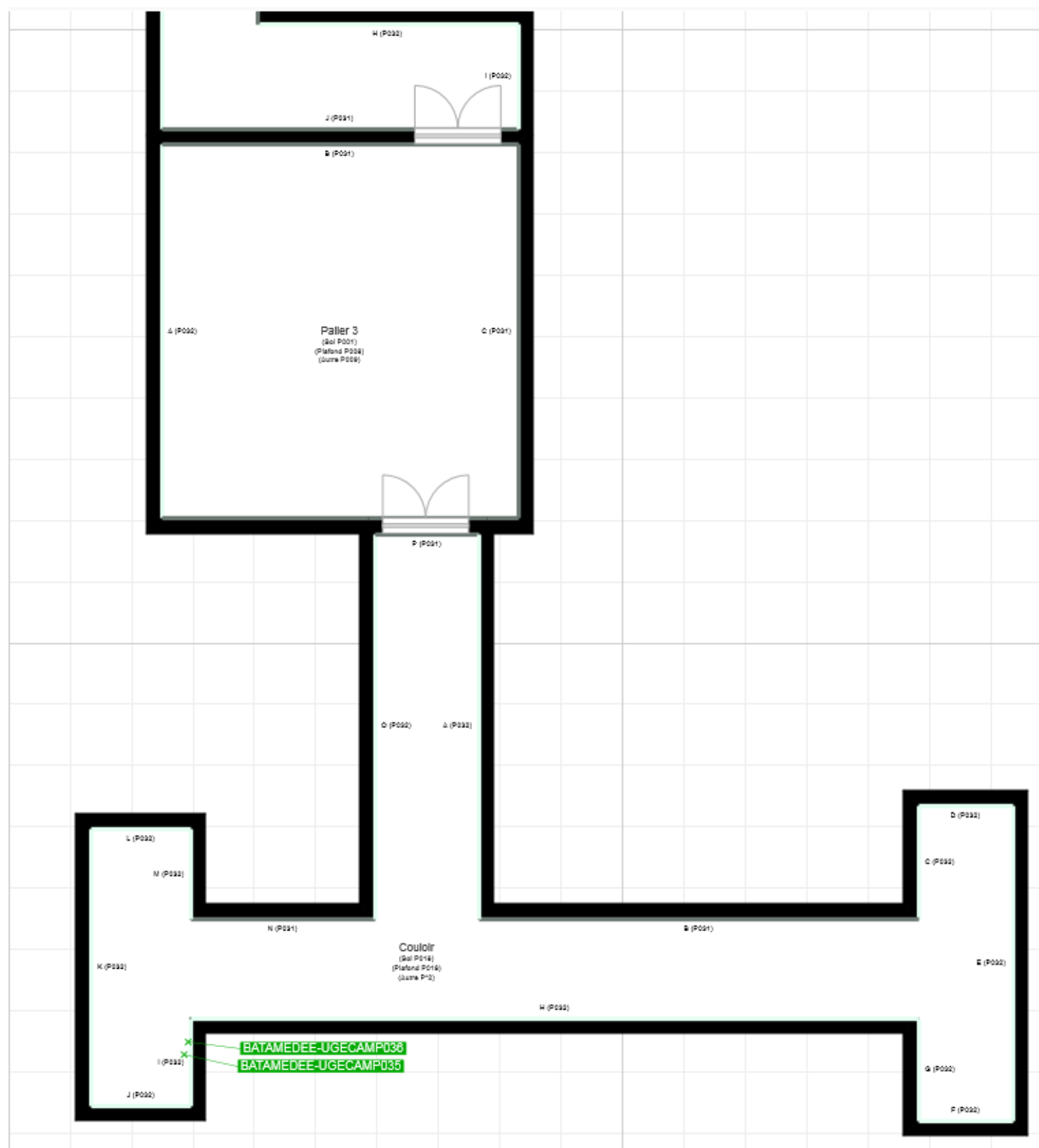






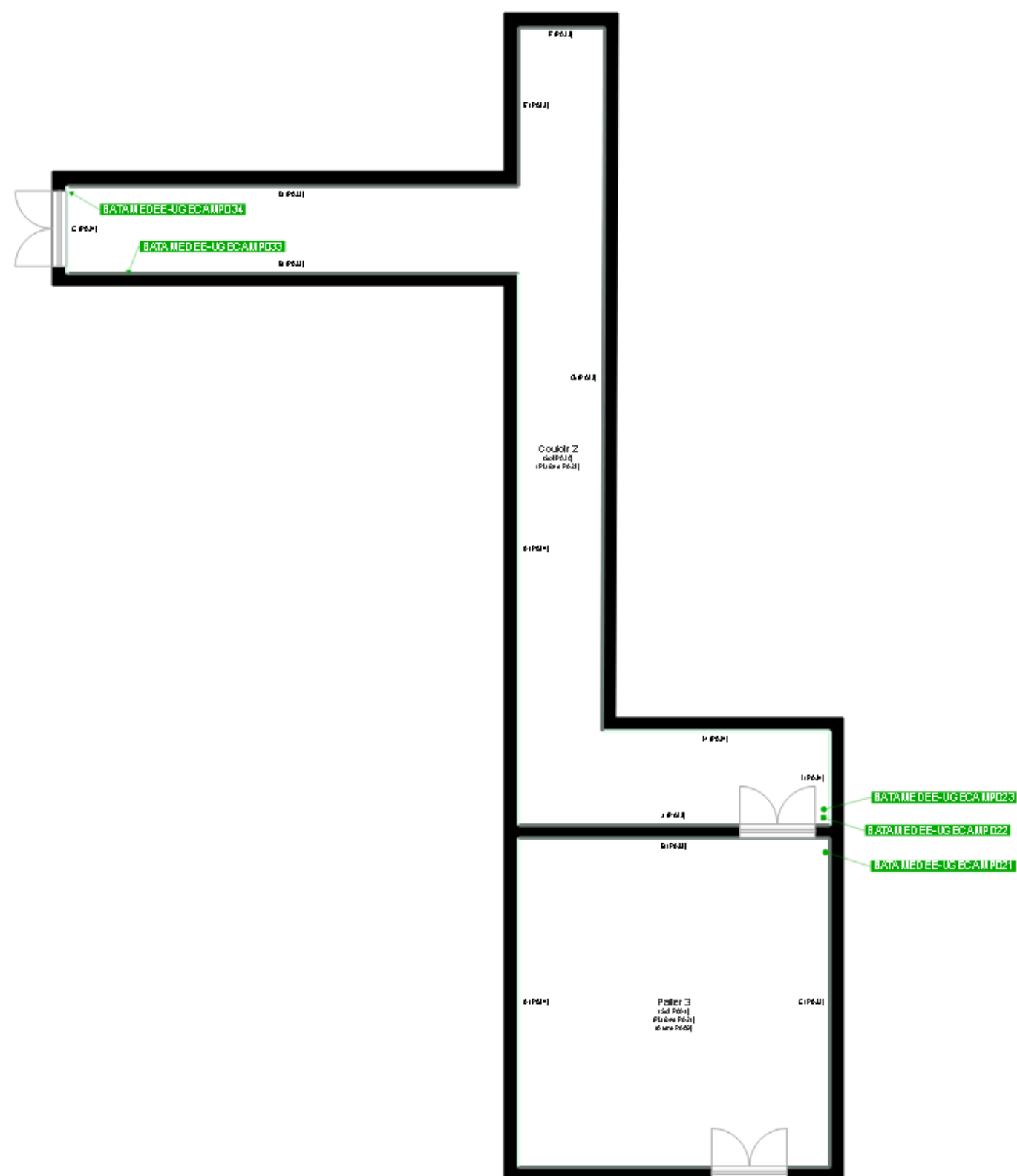
CROQUIS R+2







CROQUIS R+3



	Murs périphériques / Plaques de plâtre
	Murs Bois
	Murs Brique
	Murs Béton brut
	Cloisons Plaques de plâtre
	Murs carreaux de plâtre
	Murs Béton / Enduit
	Murs porteurs et/ou mur de refend / Plaques de plâtre
	Murs périphériques / Doublage (plaque de plâtre + isolant)
	Torchis
	Murs Amiantés
	Murs Brique / Enduit
	Murs Brique plâtrière

■ Prélèvements de sol amiantés

■ Prélèvements de sol non amiantés

● Prélèvements de plafonds amiantés

● Prélèvements de plafonds non amiantés

→ Prélèvements de murs amiantés

→ Prélèvements de murs non amiantés

X Autres types de prélèvements amiantés

X Autres types de prélèvements non amiantés

/// Sol amianté

/// Plafond amianté

xxx Sol et Plafond amiantés